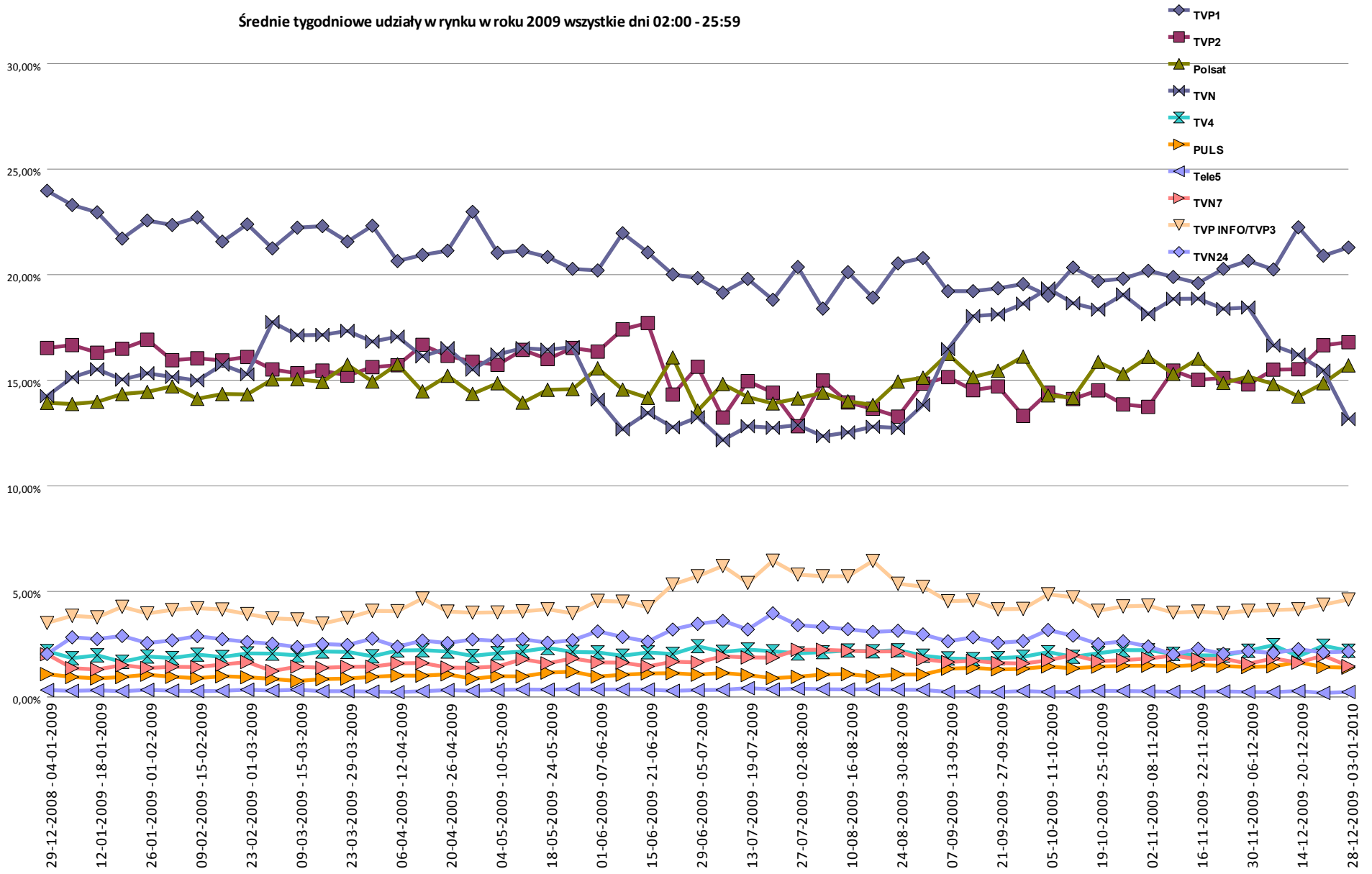
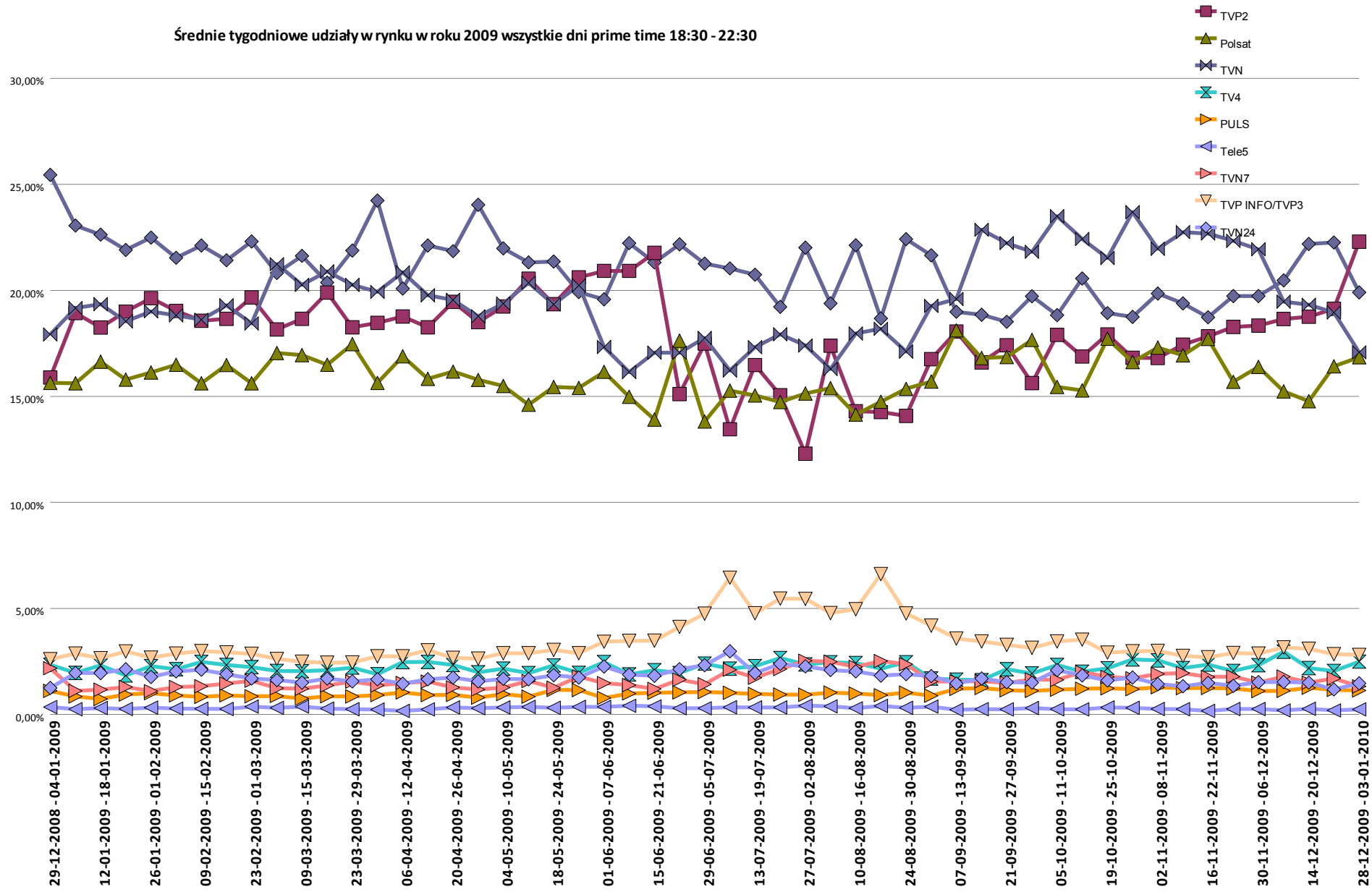


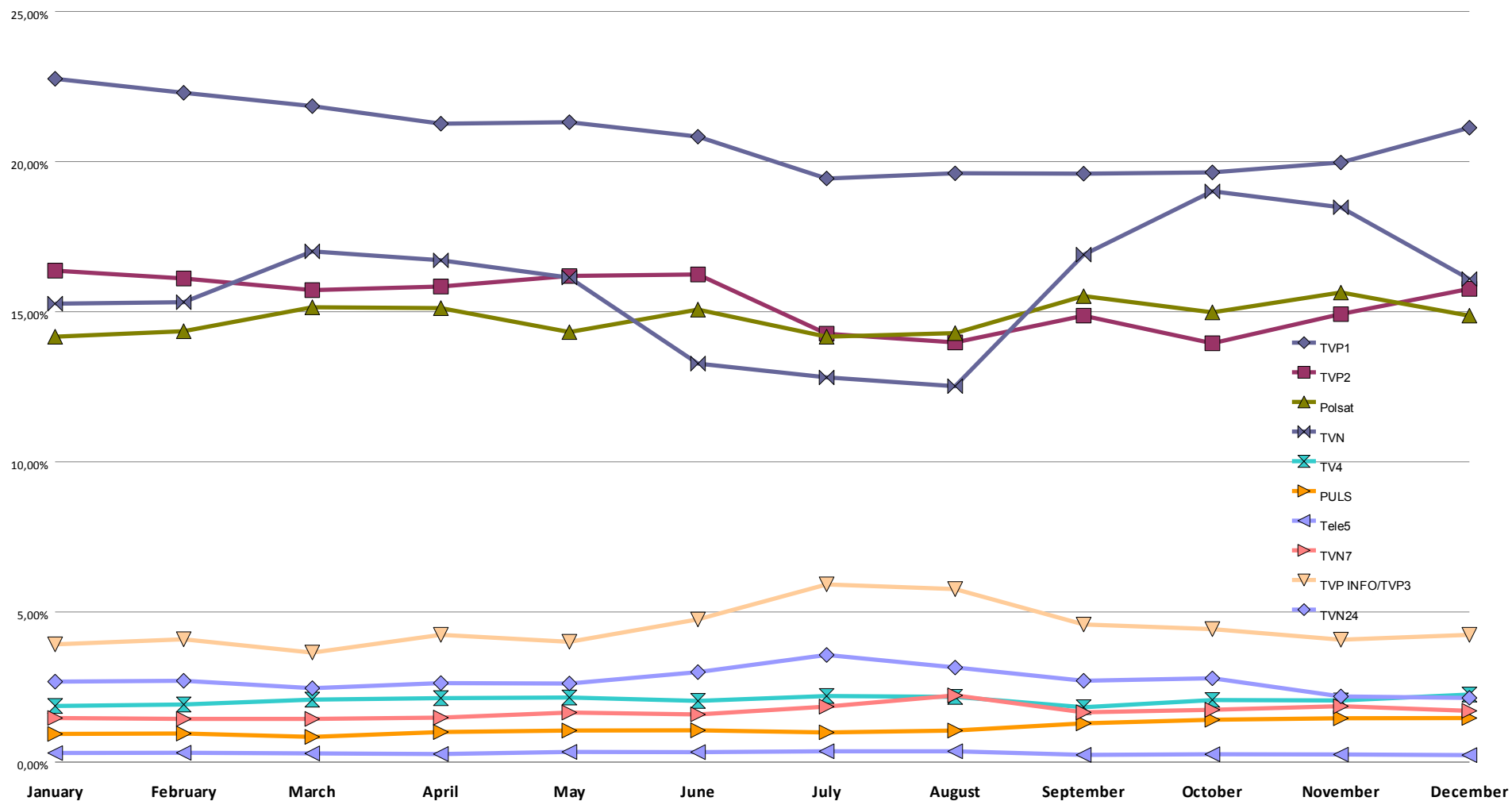
Średnie tygodniowe udziały w rynku w roku 2009 wszystkie dni 02:00 - 25:59



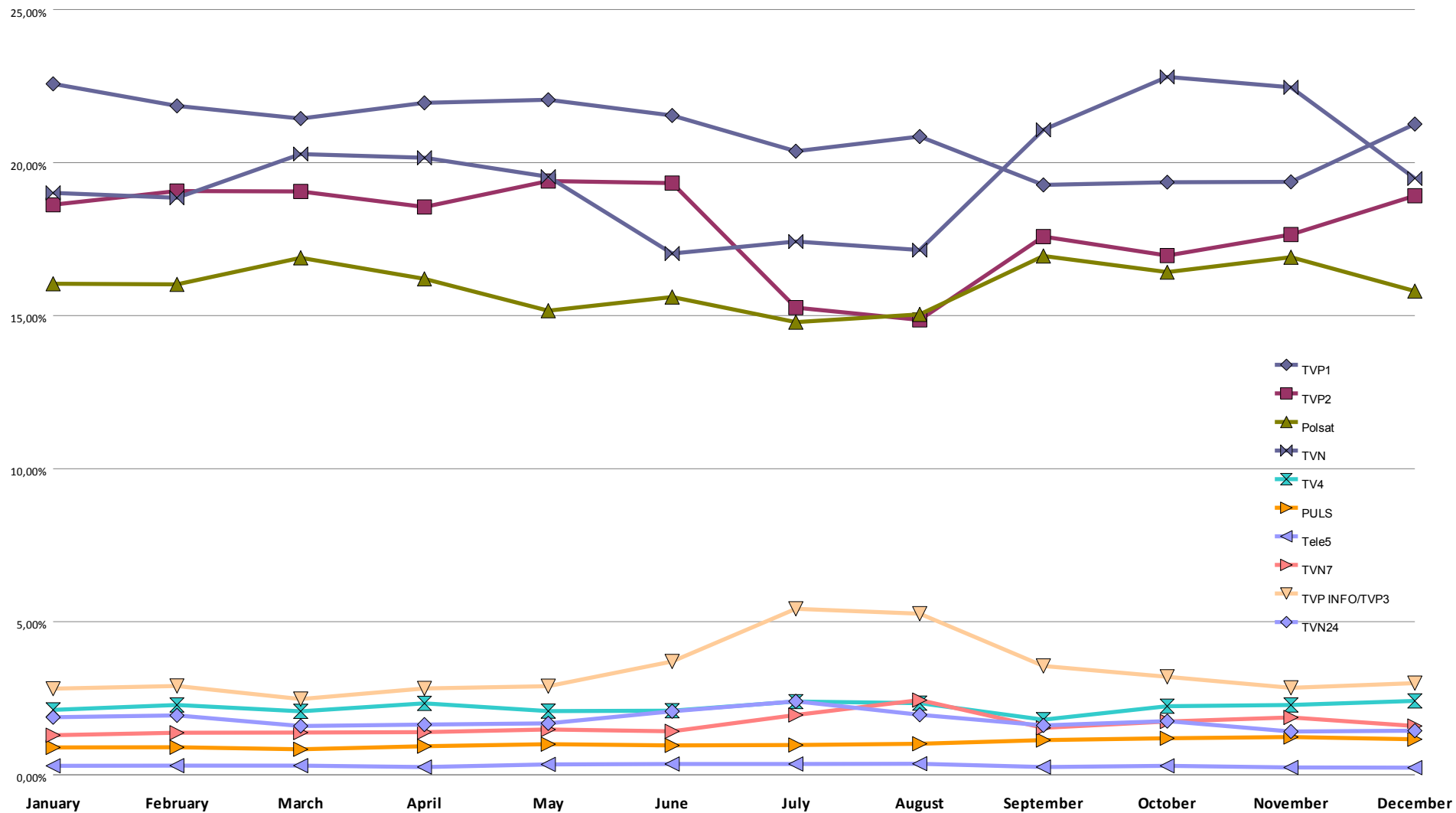
Średnie tygodniowe udziały w rynku w roku 2009 wszystkie dni prime time 18:30 - 22:30



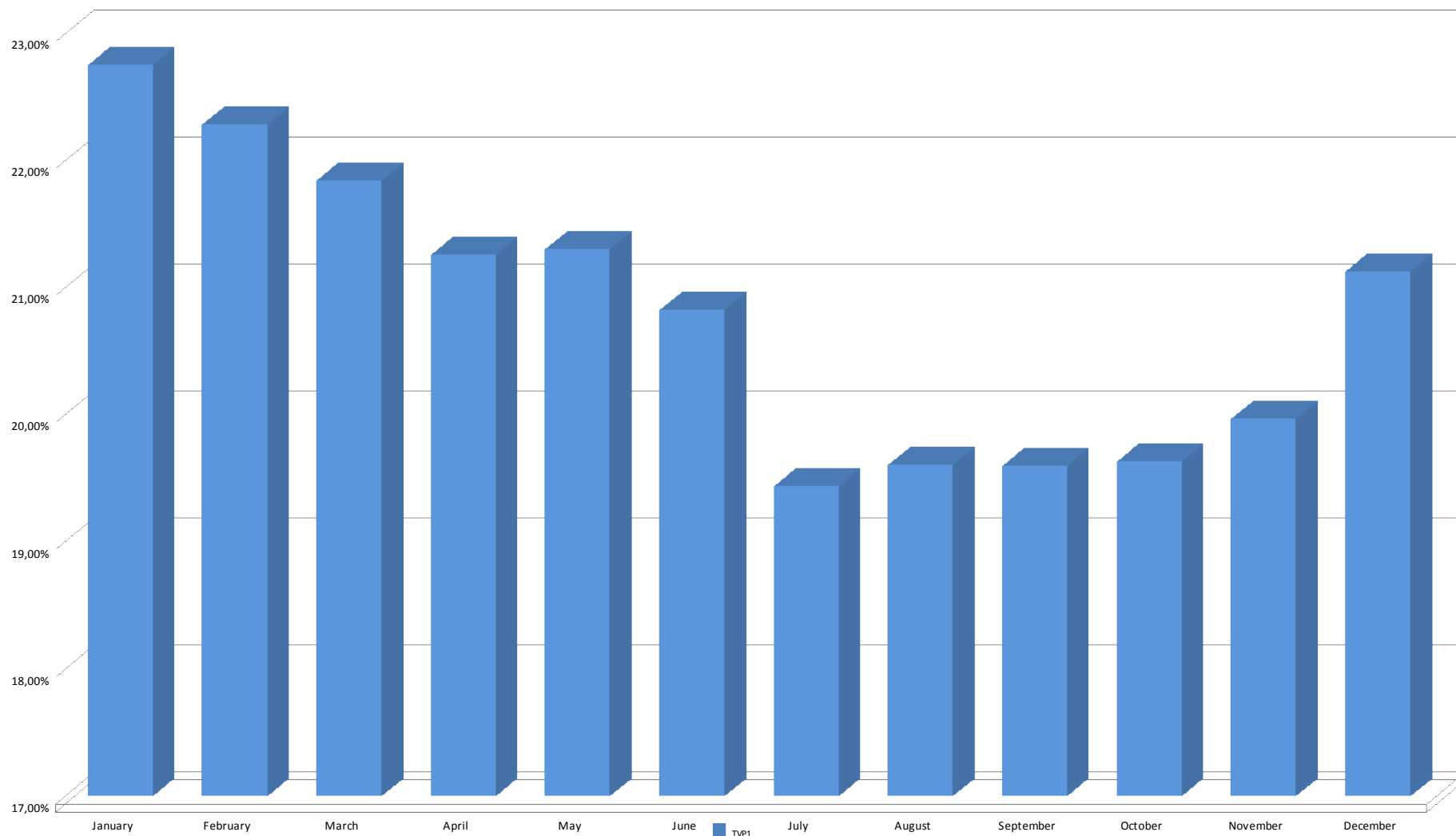
Średnie miesięczne udziały w rynku w roku 2009 wszystkie dni 02:00 - 25:59



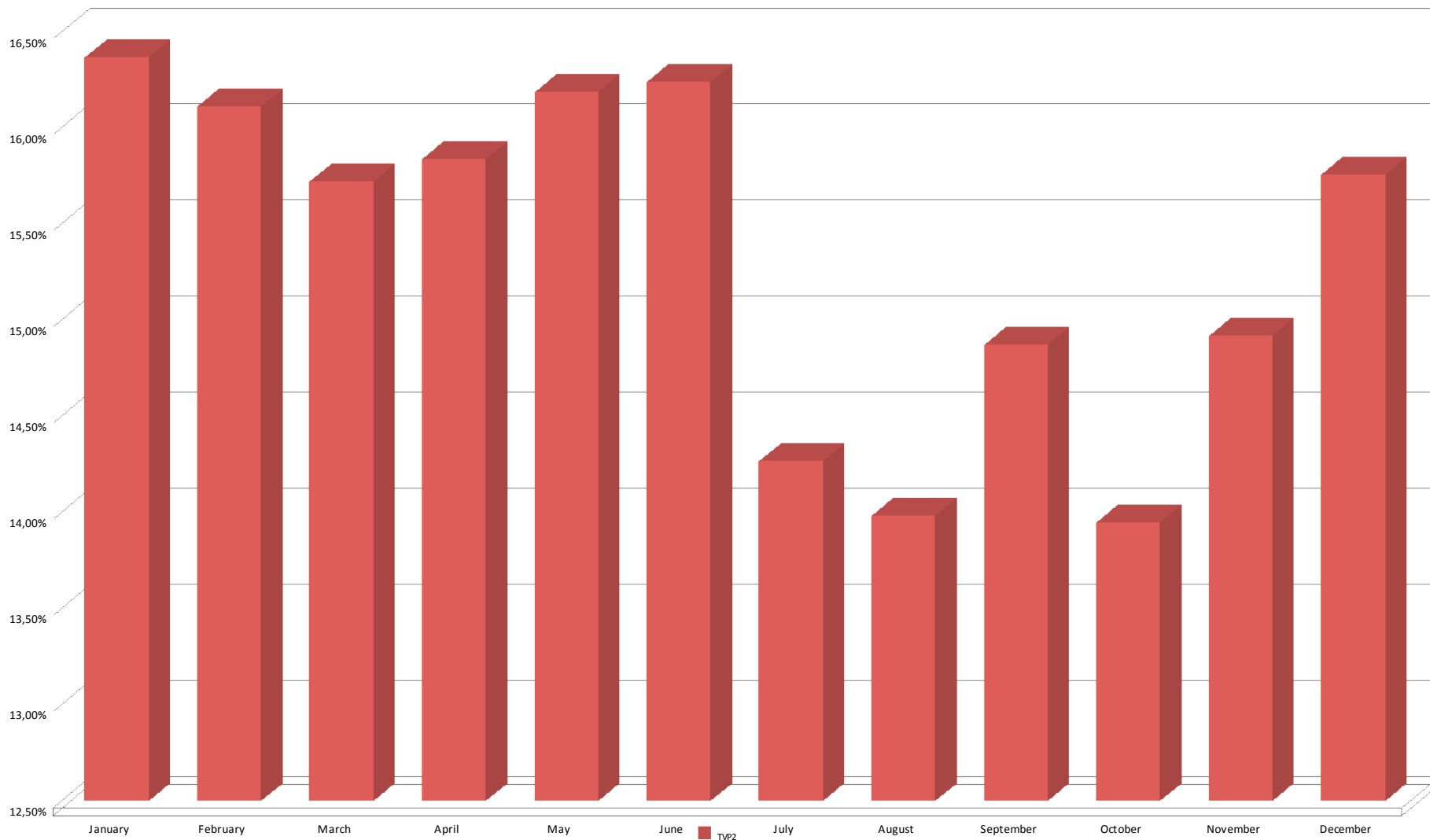
Średnie miesięczne udziały w rynku w roku 2009 wszystkie dni prime time 18:30 - 22:30



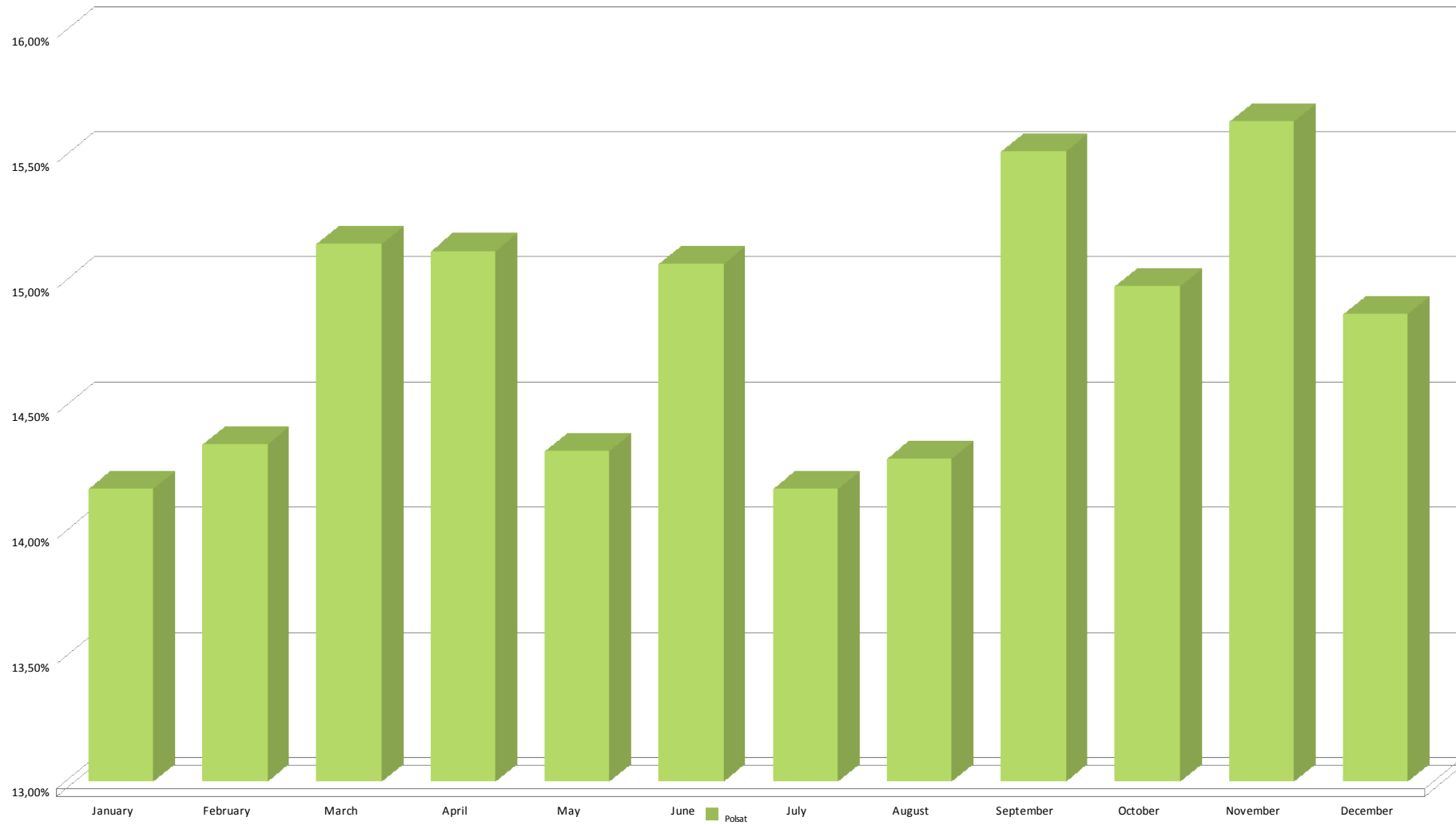
Średnie miesięczne udziały w rynku w 2009 - TVP 1 wszystkie dni 02:00 - 25:59



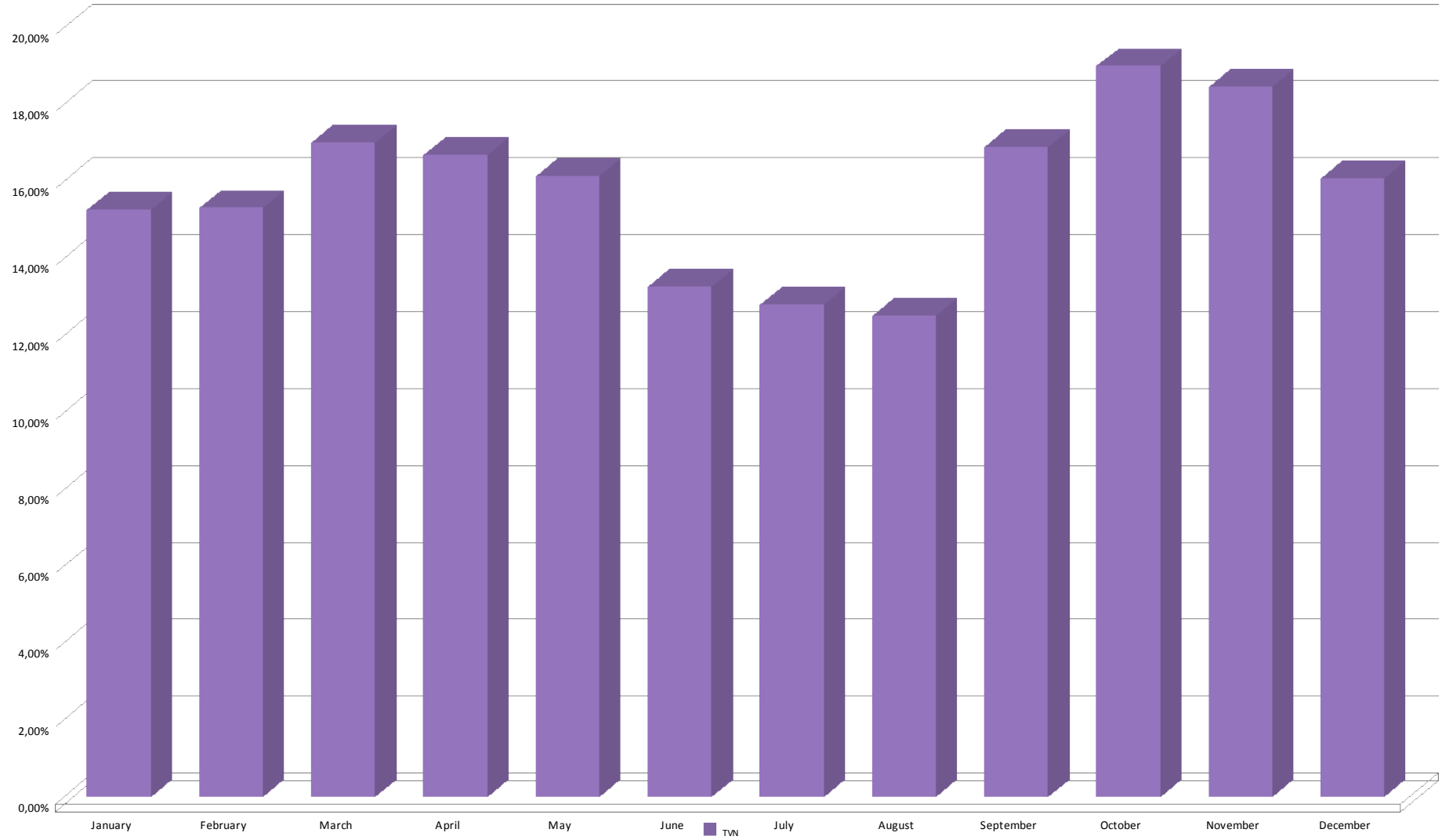
Średnie miesięczne udziały w rynku w 2009 - TVP 2 wszystkie dni 02:00 - 25:59



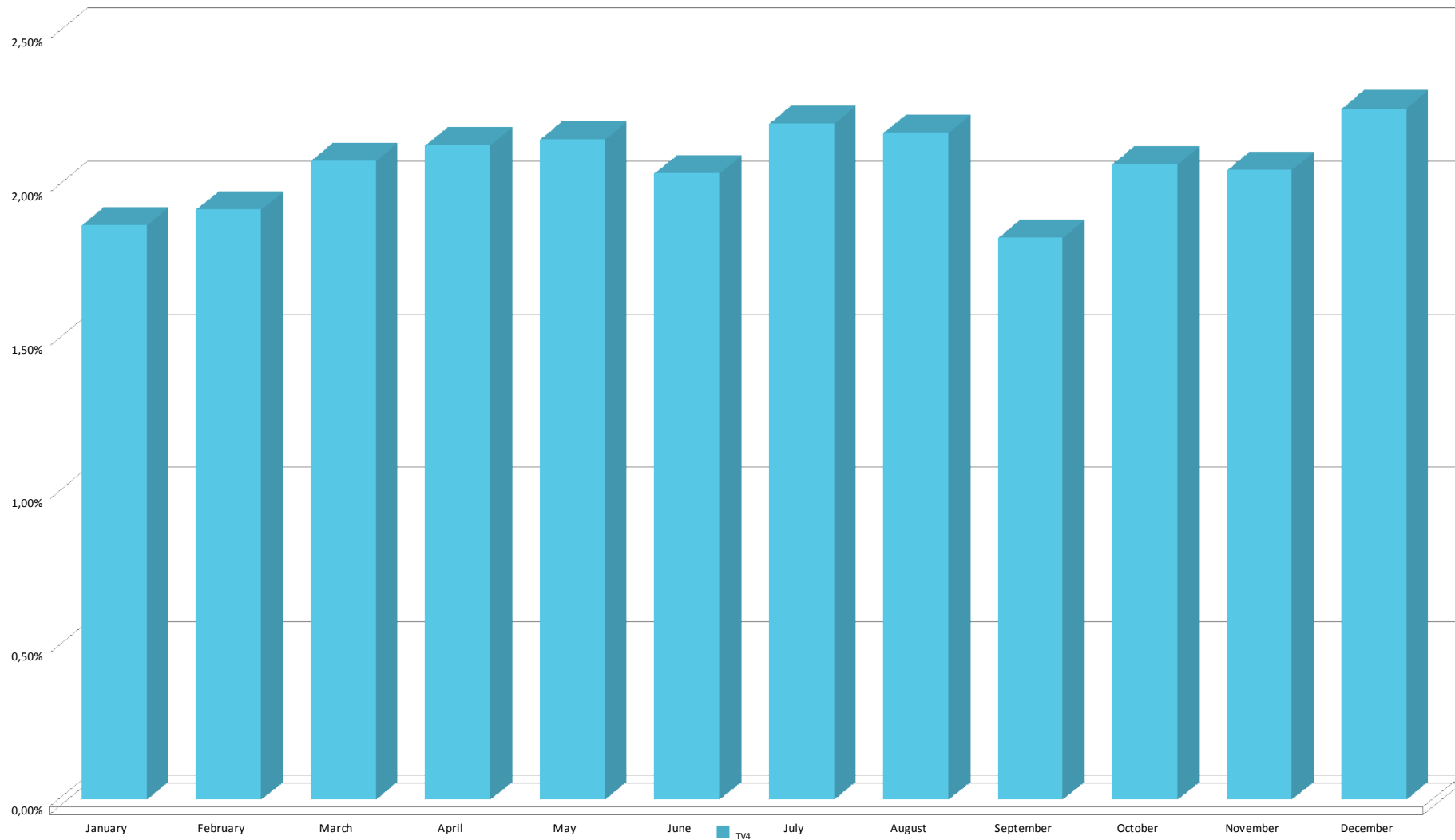
Średnie miesięczne udziały w rynku w 2009 - Polsat wszystkie dni 02:00 - 25:59



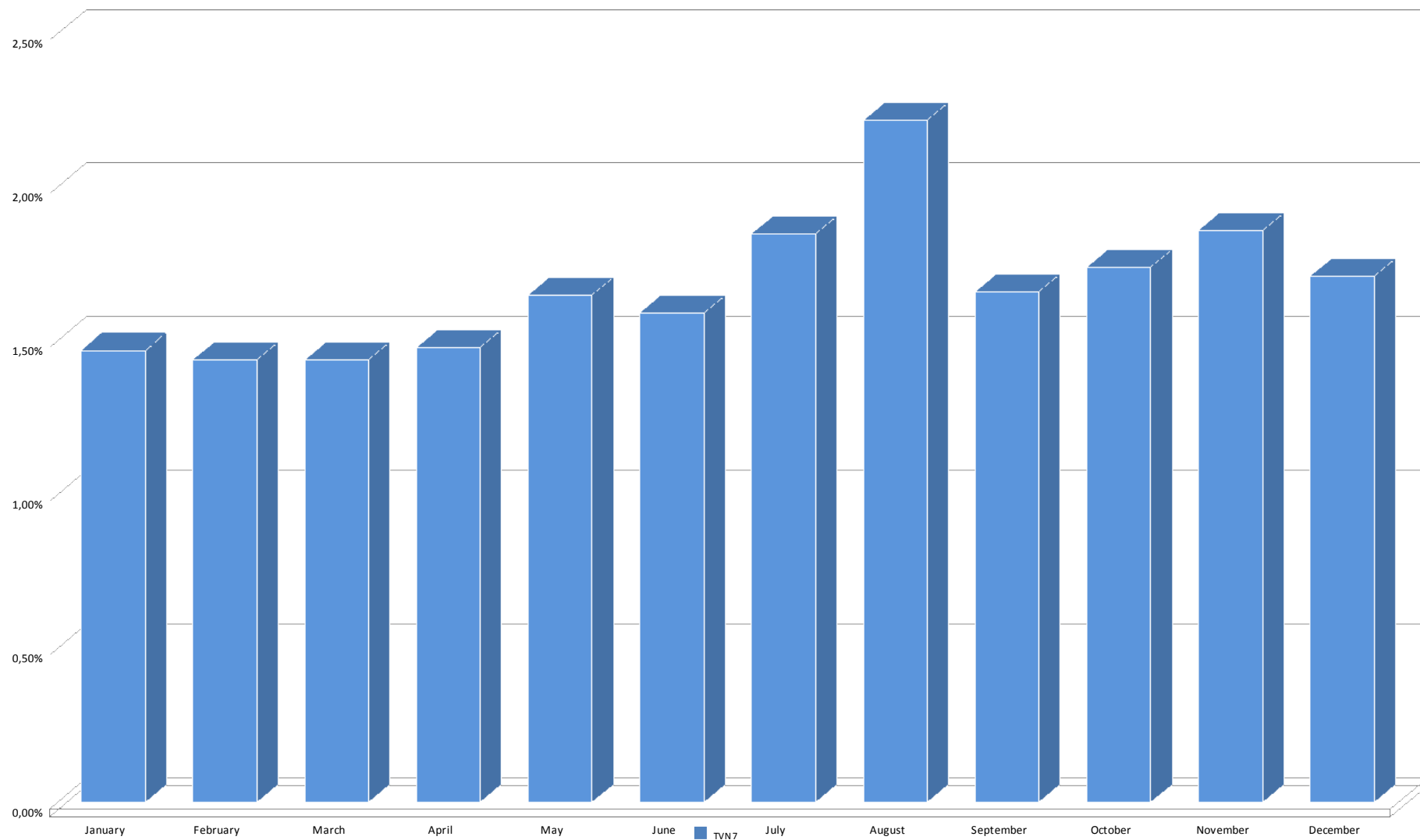
Średnie miesięczne udziały w rynku w 2009 - TVN wszystkie dni 02:00 - 25:59



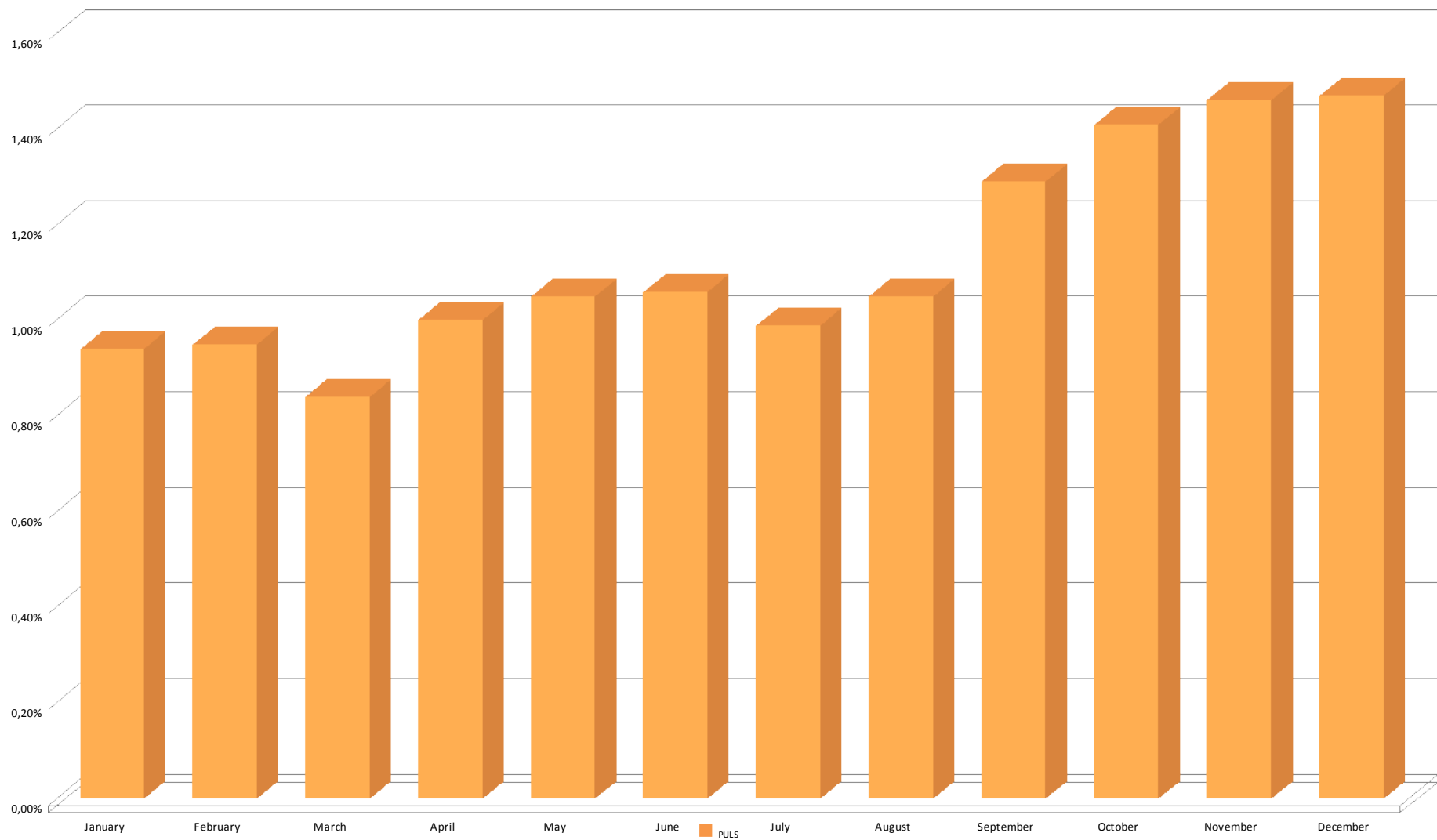
Średnie miesięczne udziały w rynku w 2009 - TV4 wszystkie dni 02:00 - 25:59



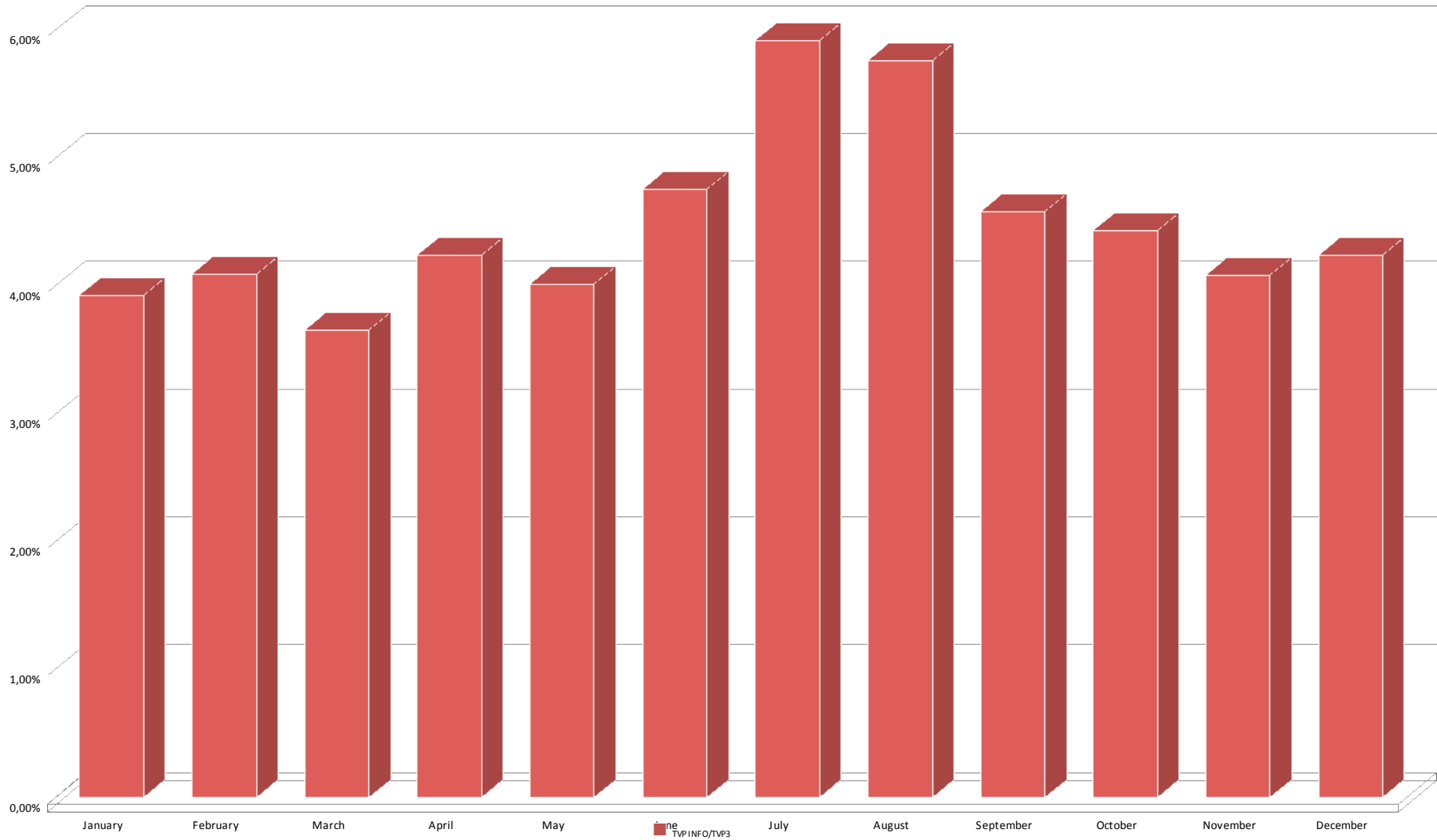
Średnie miesięczne udziały w rynku w 2009 - TVN7 wszystkie dni 02:00 - 25:59



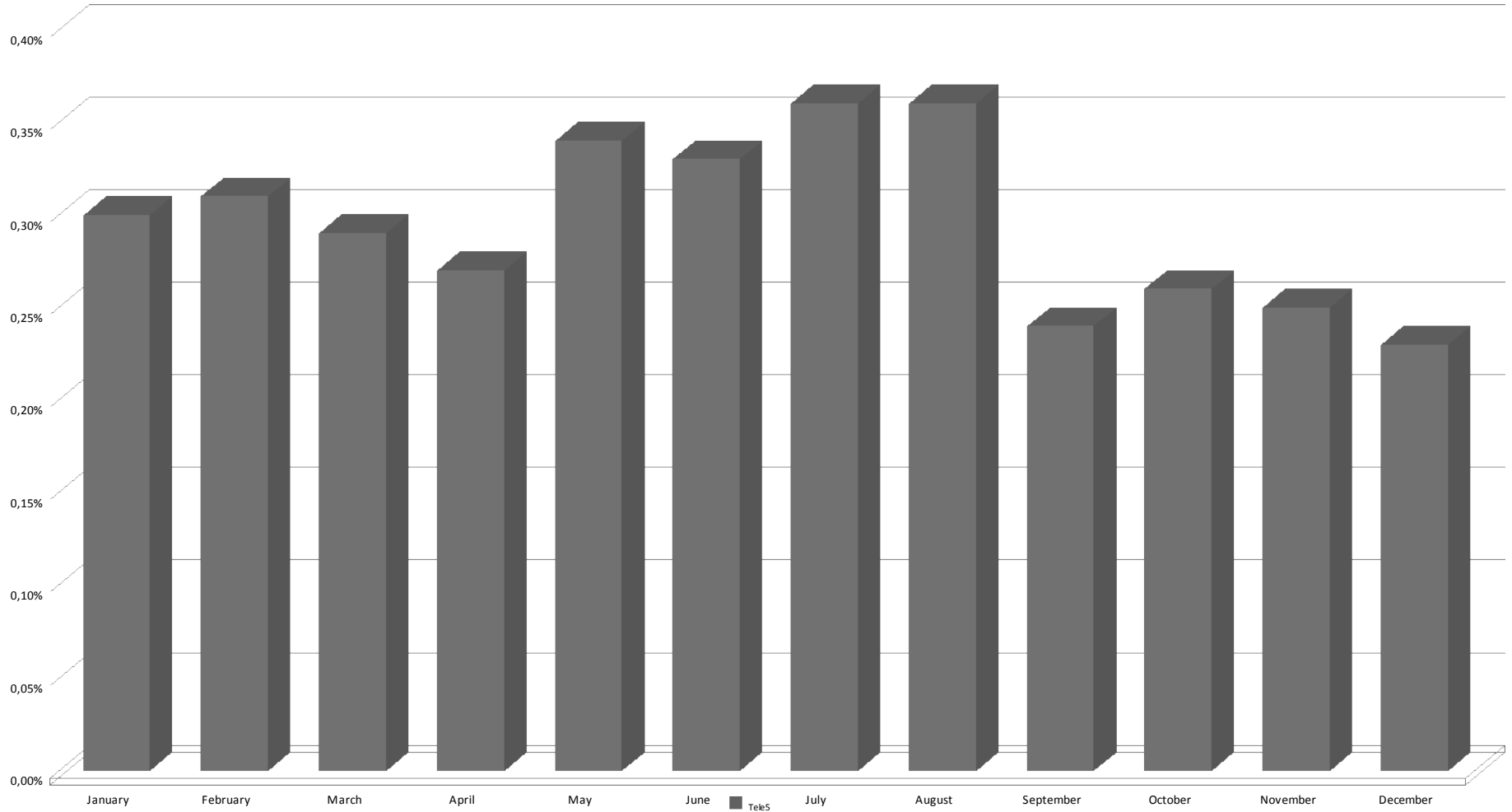
Średnie miesięczne udziały w rynku w 2009 - PULS wszystkie dni 02:00 - 25:59



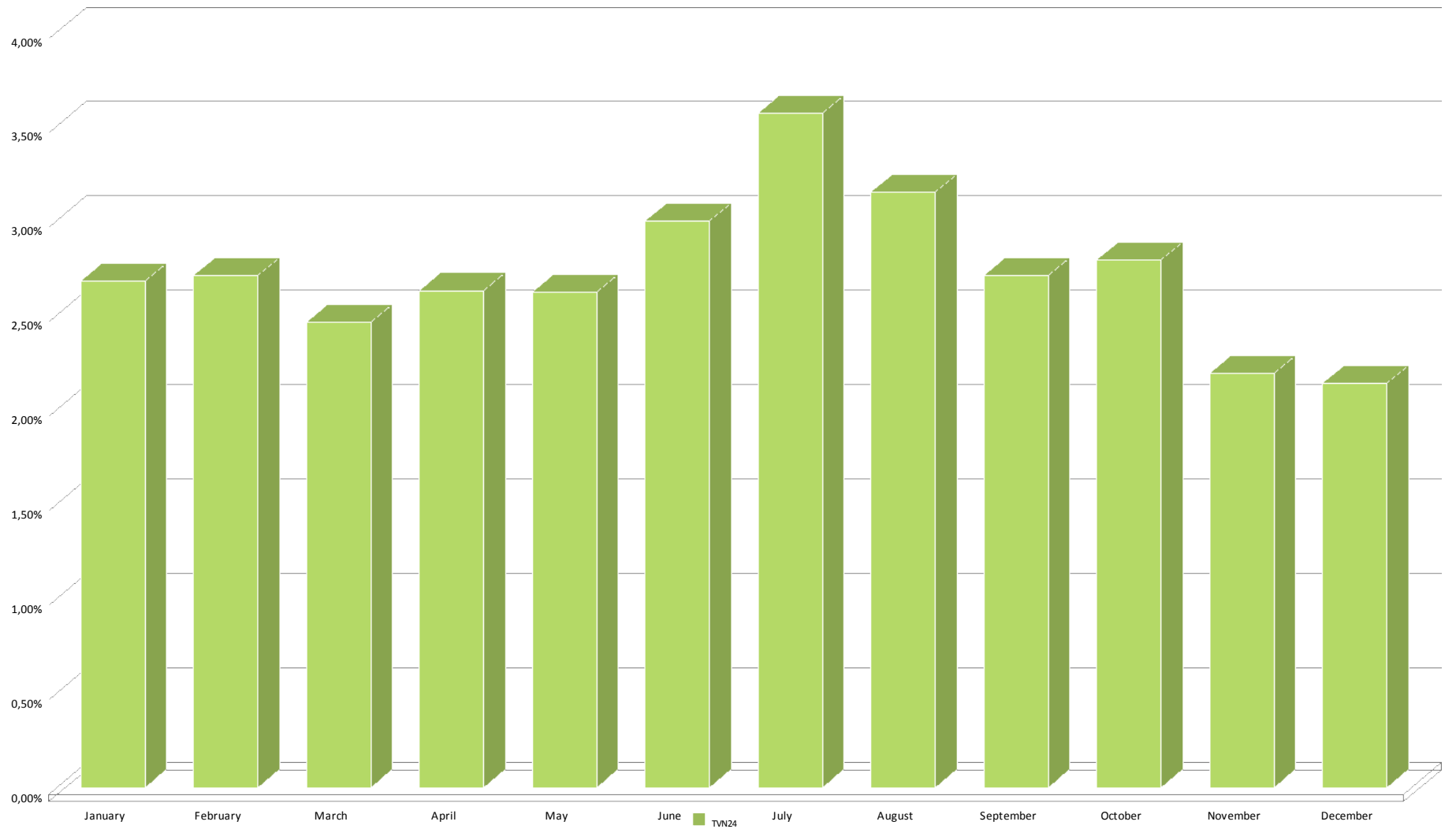
Średnie miesięczne udziały w rynku w 2009 - TVP Info wszystkie dni 02:00 - 25:59



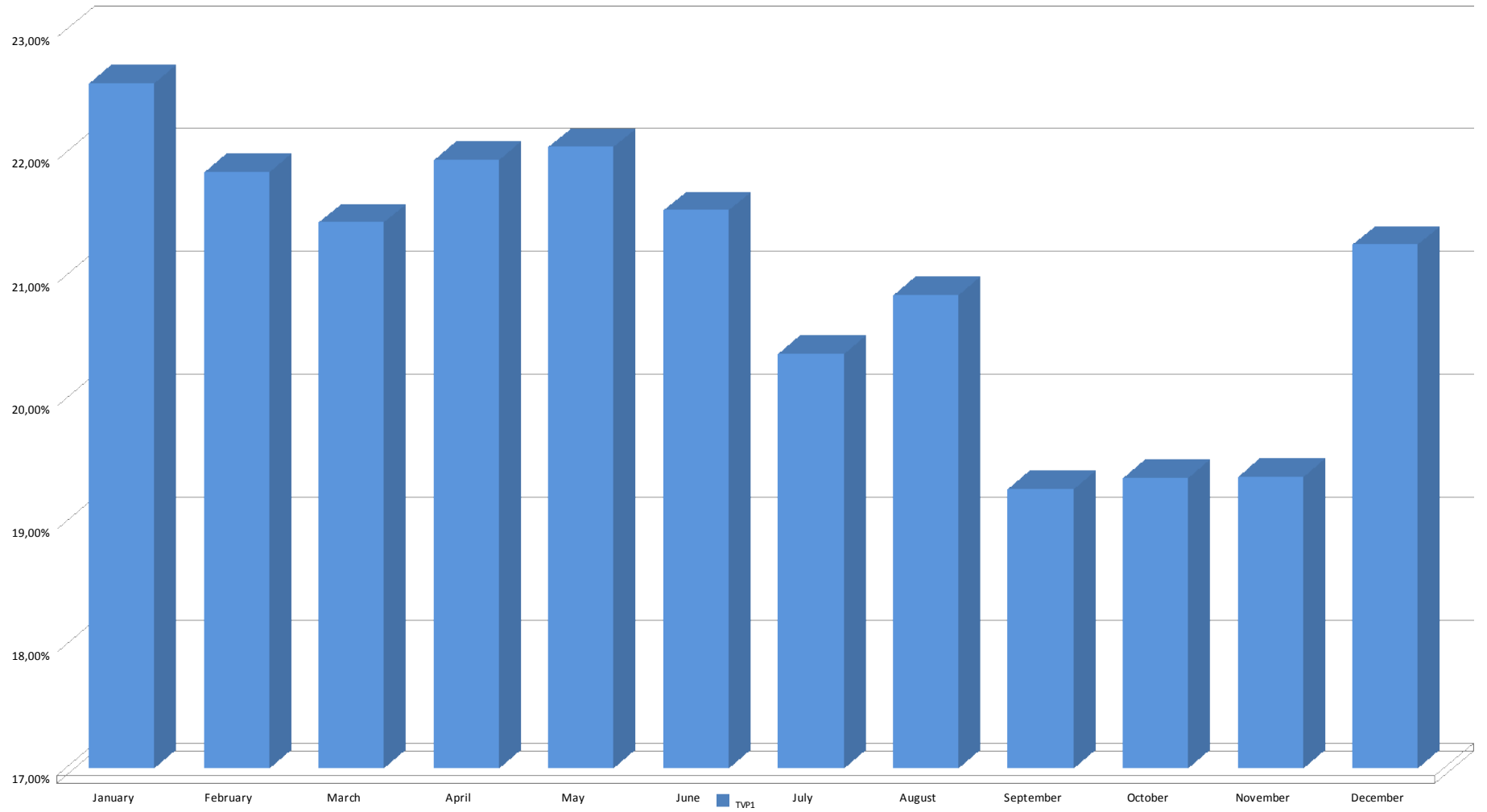
Średnie miesięczne udziały w rynku w 2009 - Tele5 wszystkie dni 02:00 - 25:59



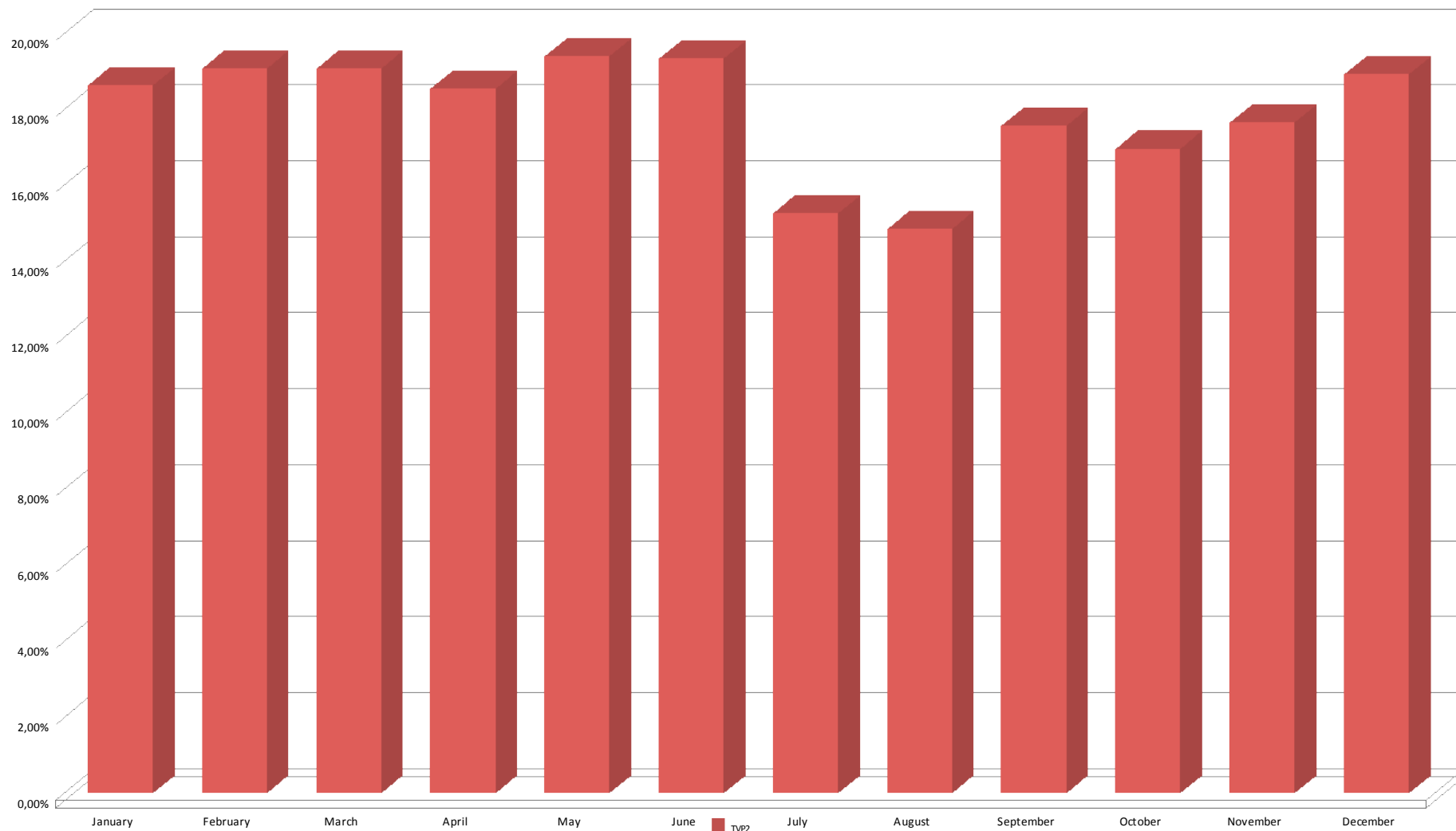
Średnie miesięczne udziały w rynku w 2009 - TVN24 wszystkie dni 02:00 - 25:59



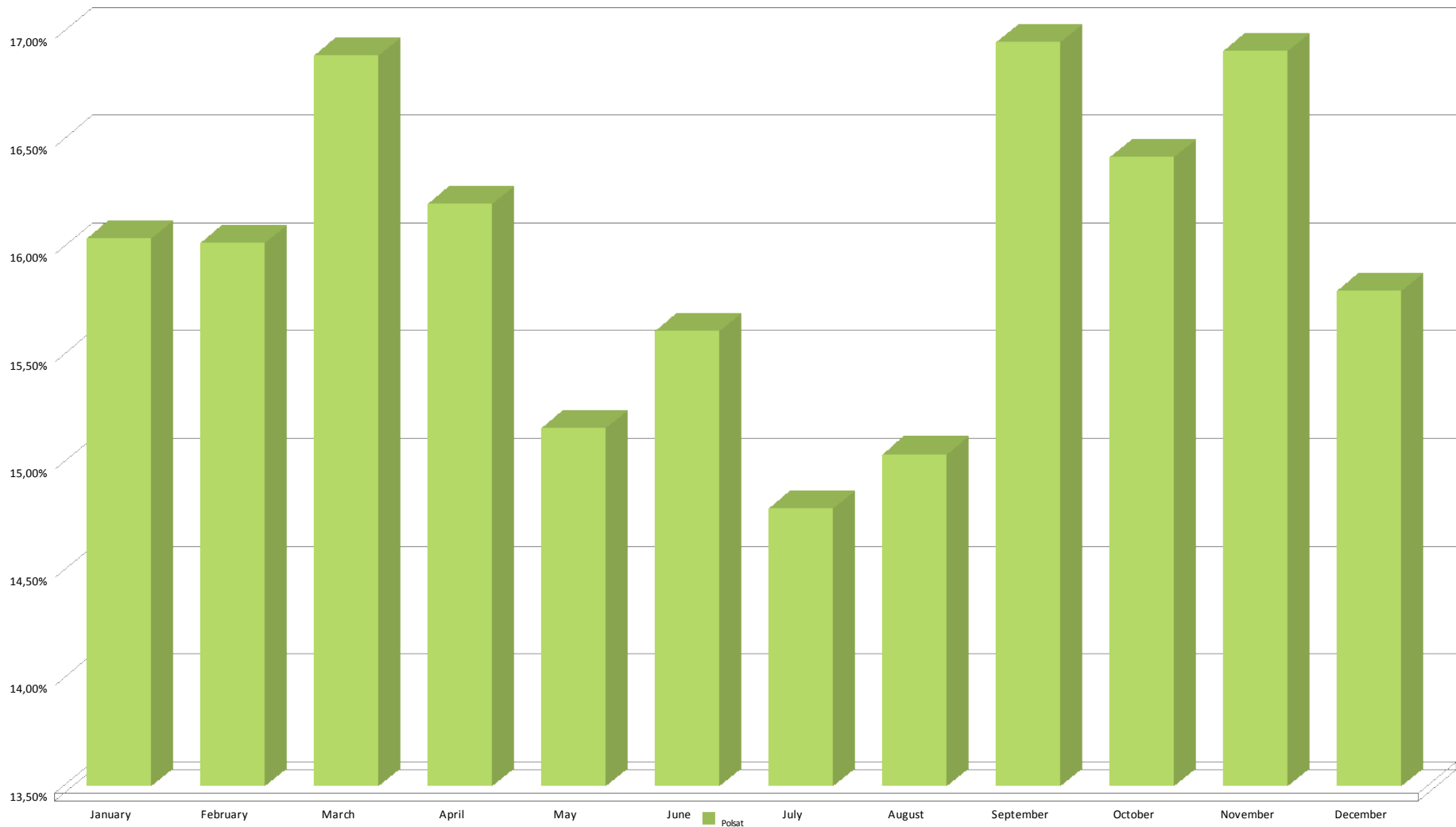
Średnie miesięczne udziały w rynku - TVP1 wszystkie dni prime time 18:30 - 22:30



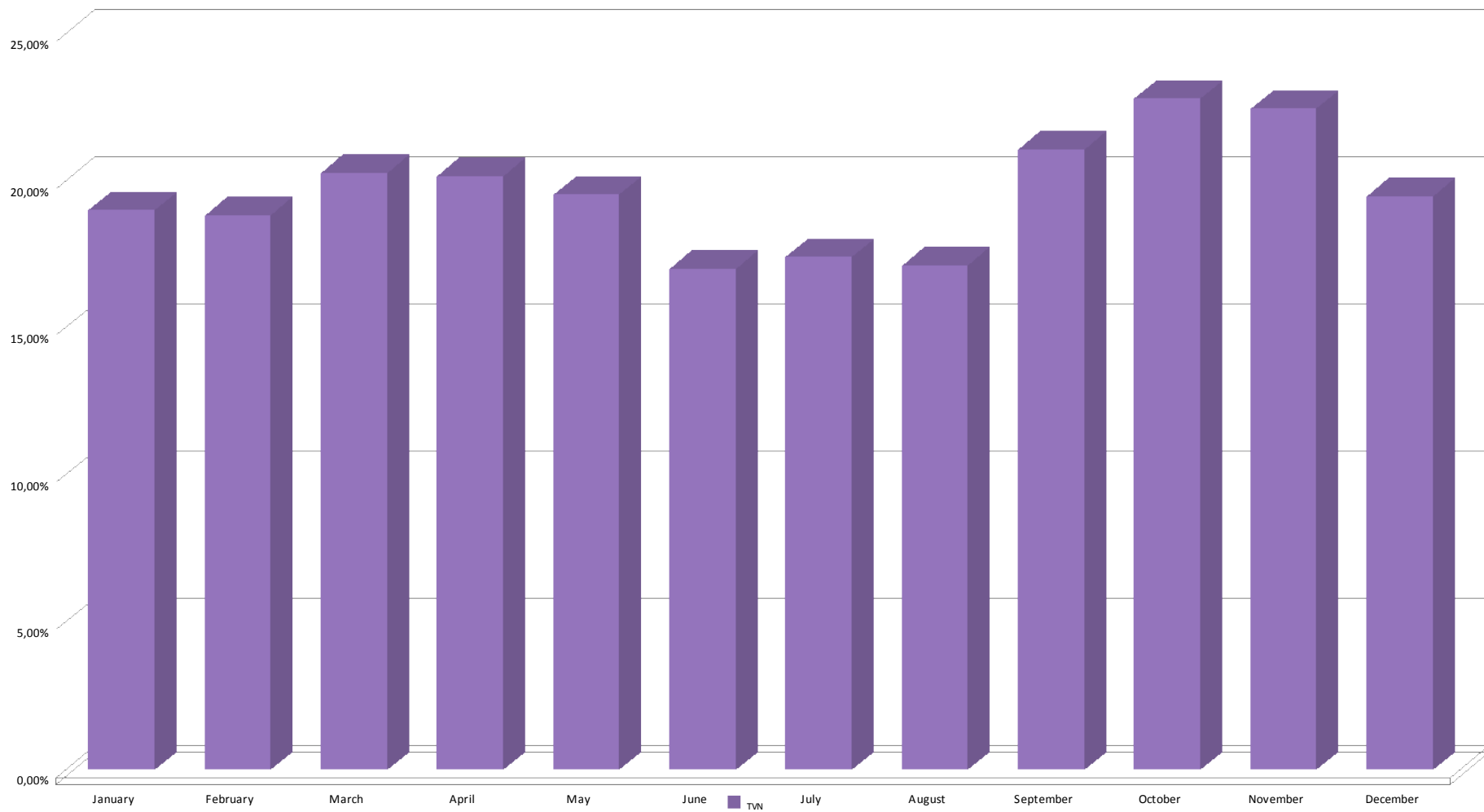
Średnie miesięczne udziały w rynku - TVP2 wszystkie dni prime time 18:30 - 22:30



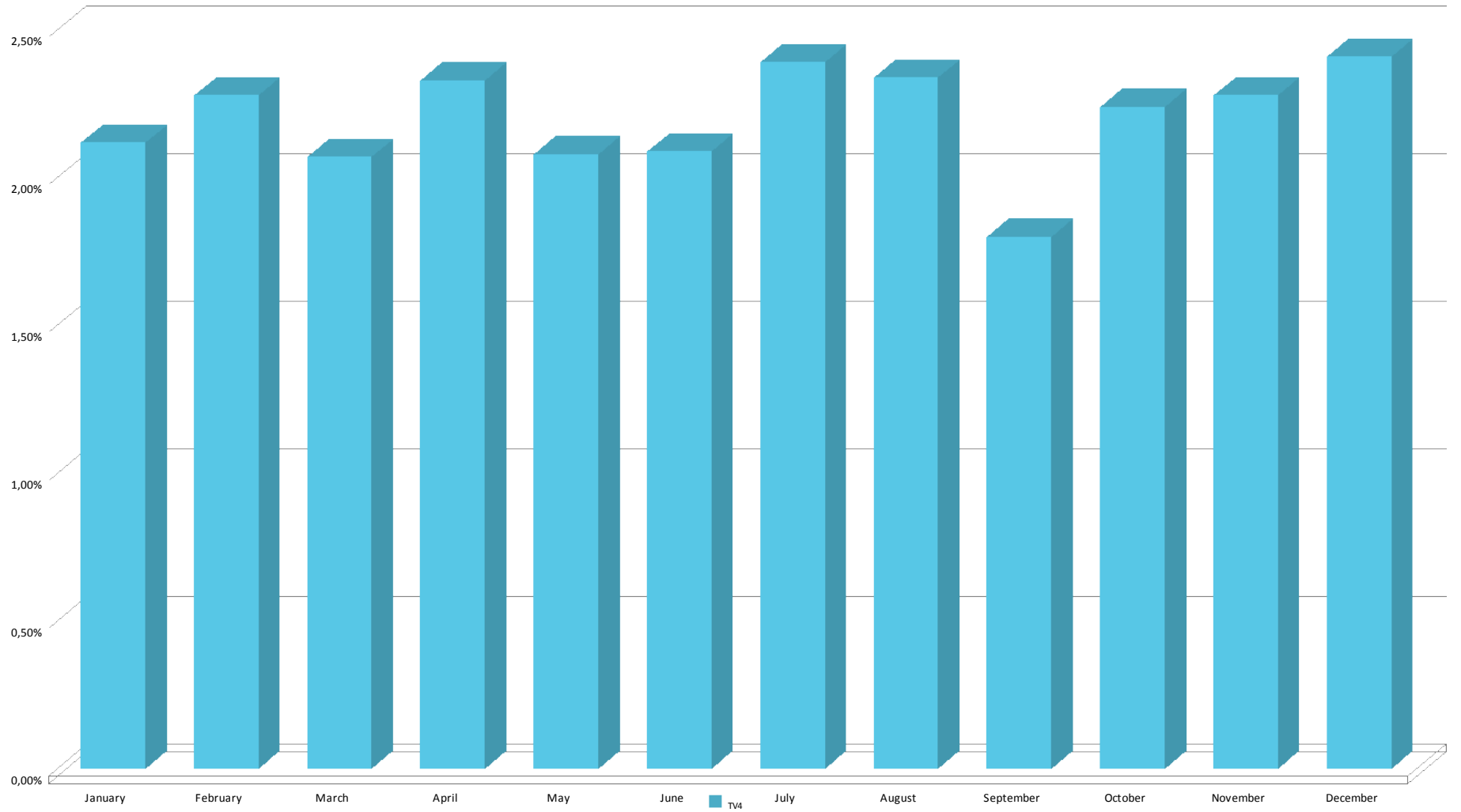
Średnie miesięczne udziały w rynku - Polsat wszystkie dni prime time 18:30 - 22:30



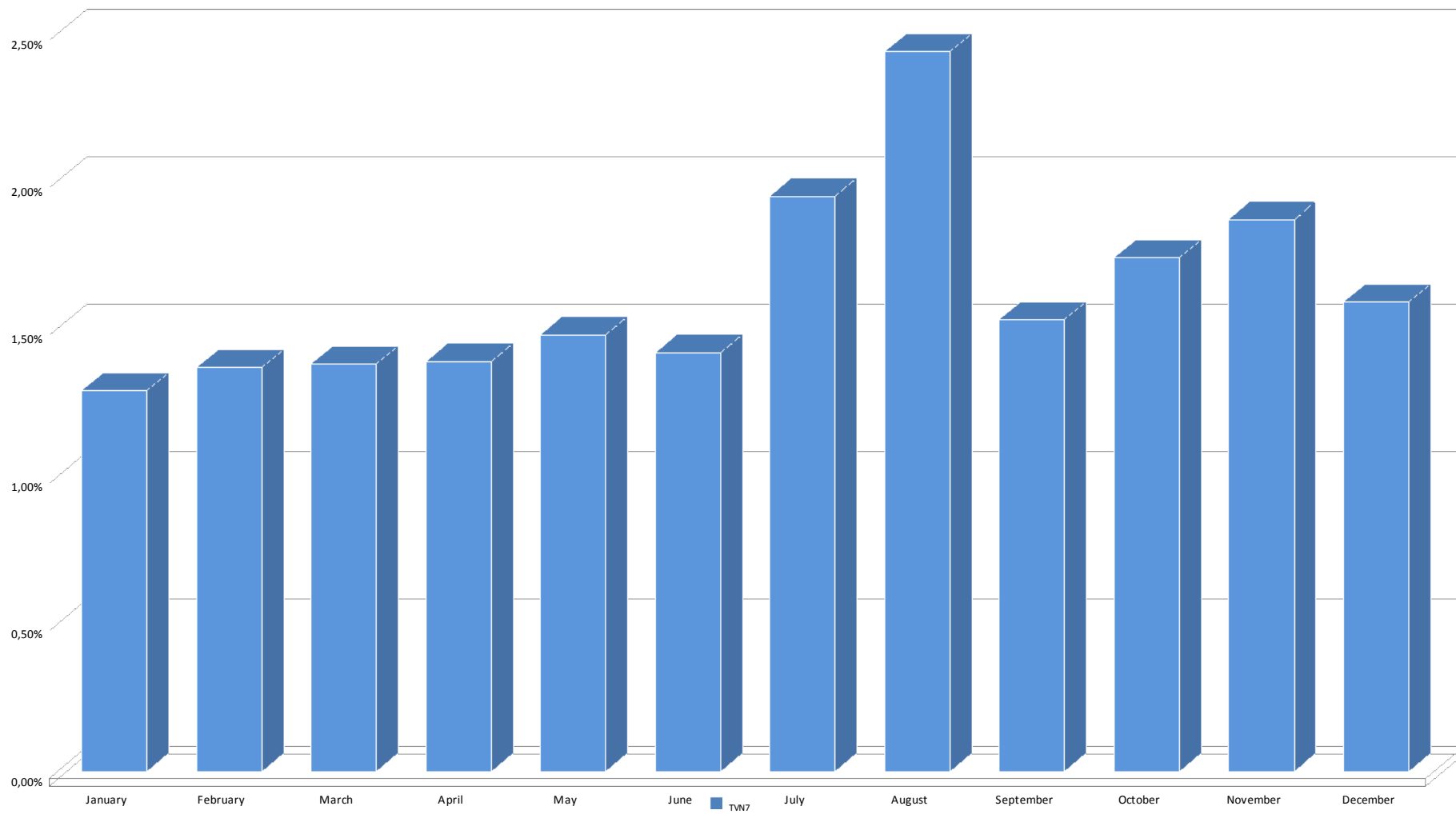
Średnie miesięczne udziały w rynku - TVN wszystkie dni prime time 18:30 - 22:30



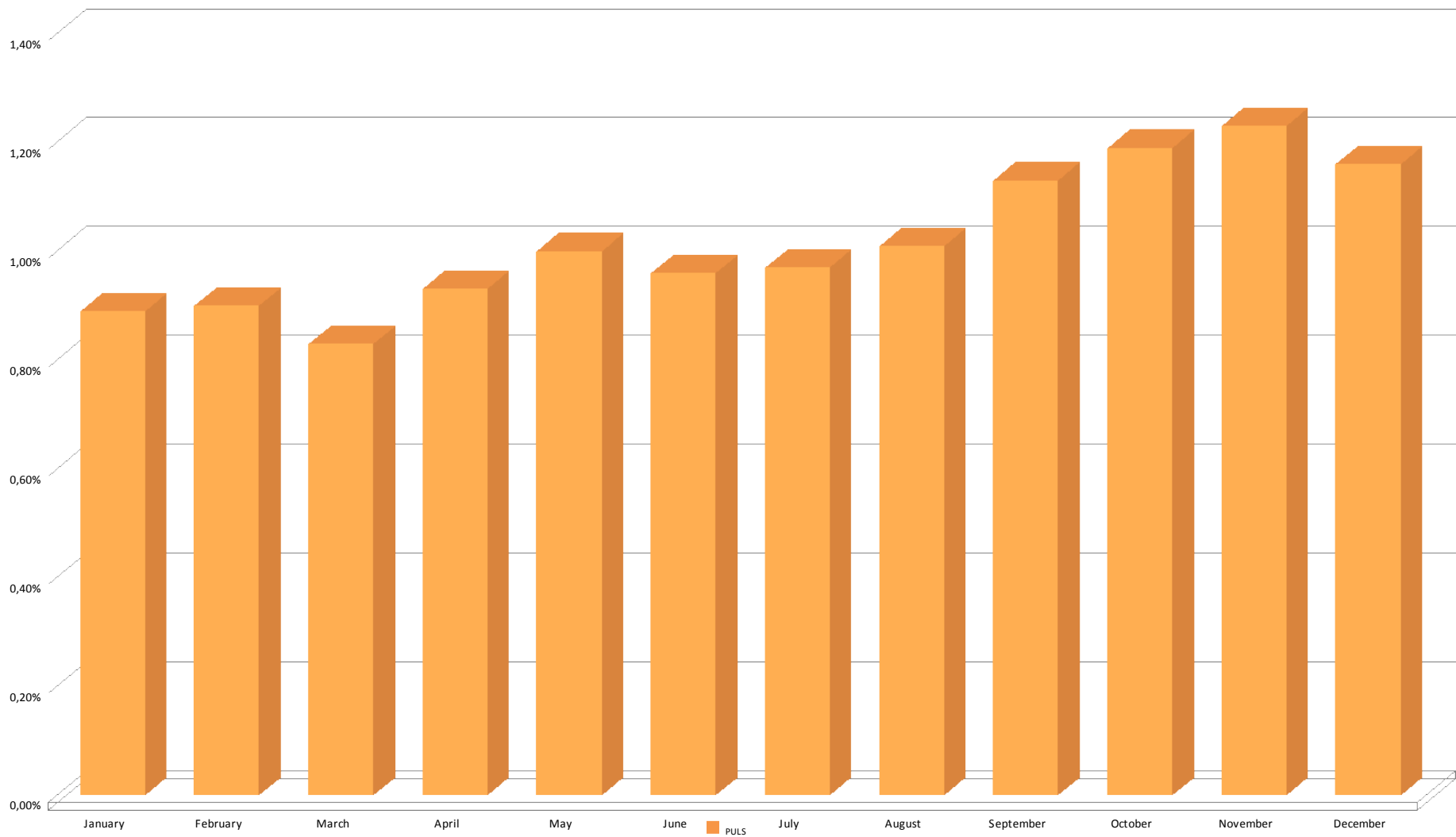
Średnie miesięczne udziały w rynku - TV4 wszystkie dni prime time 18:30 - 22:30



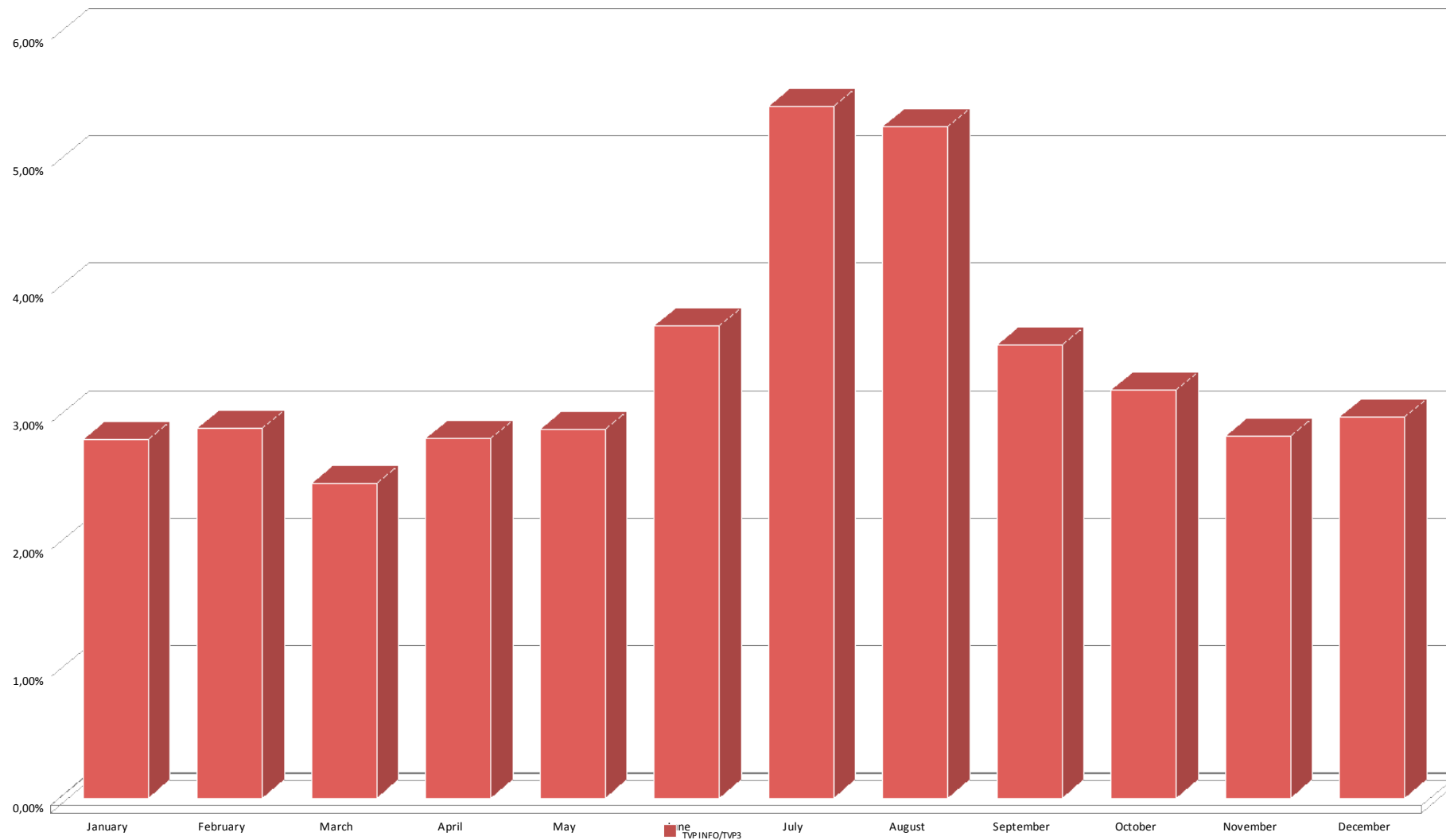
Średnie miesięczne udziały w rynku - TVN7 wszystkie dni prime time 18:30 - 22:30



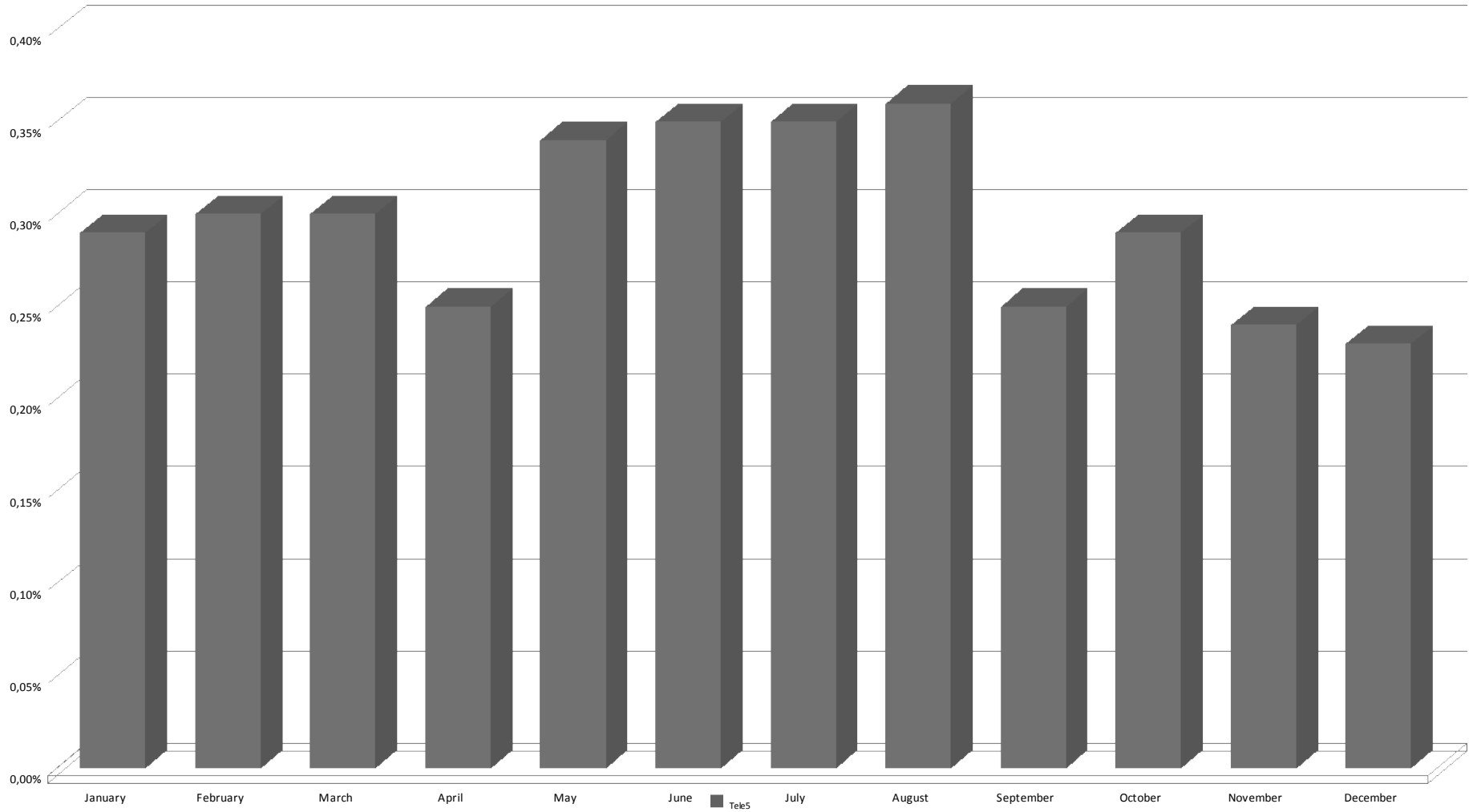
Średnie miesięczne udziały w rynku - PULS wszystkie dni prime time 18:30 - 22:30



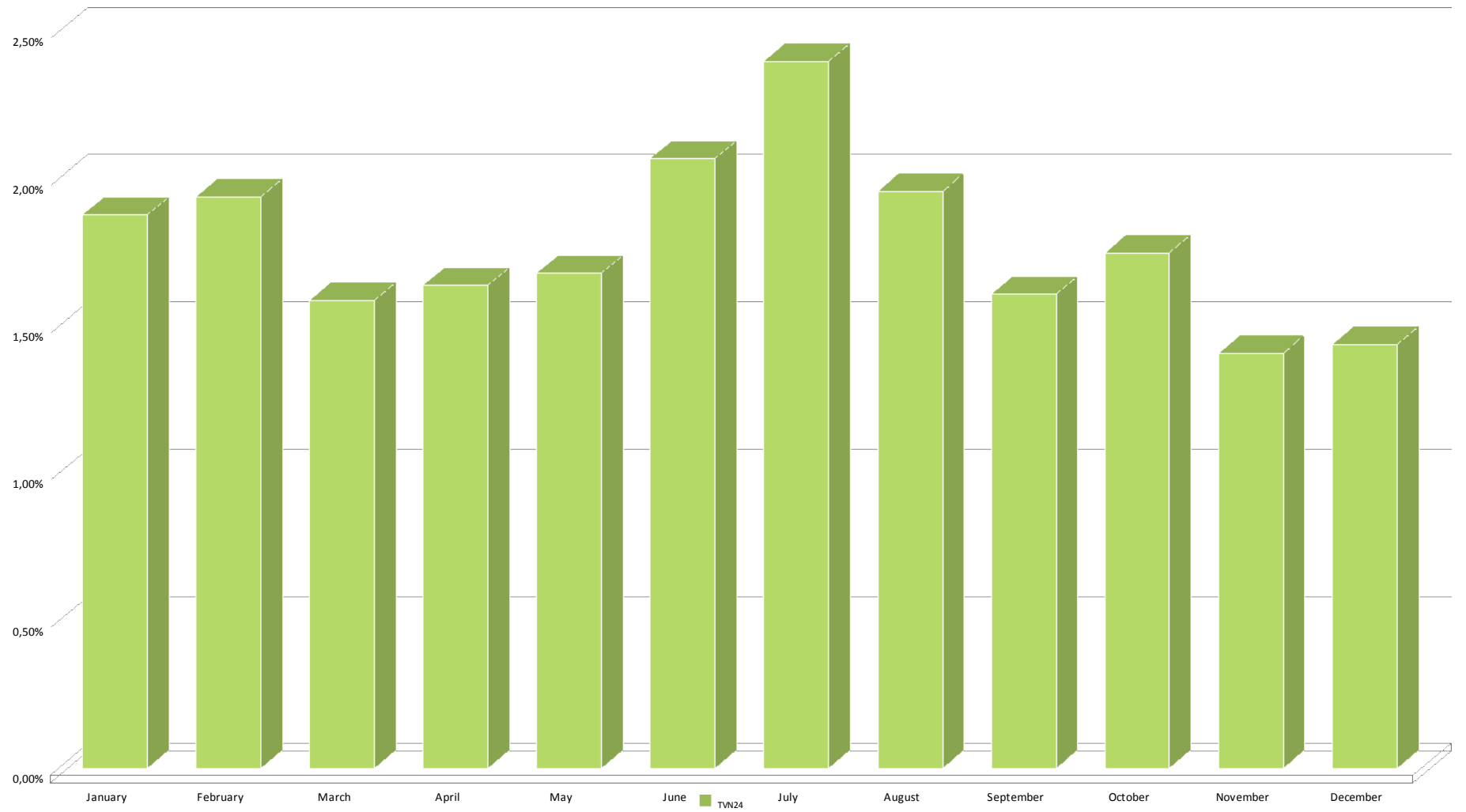
Średnie miesięczne udziały w rynku - TVP Info wszystkie dni prime time 18:30 - 22:30



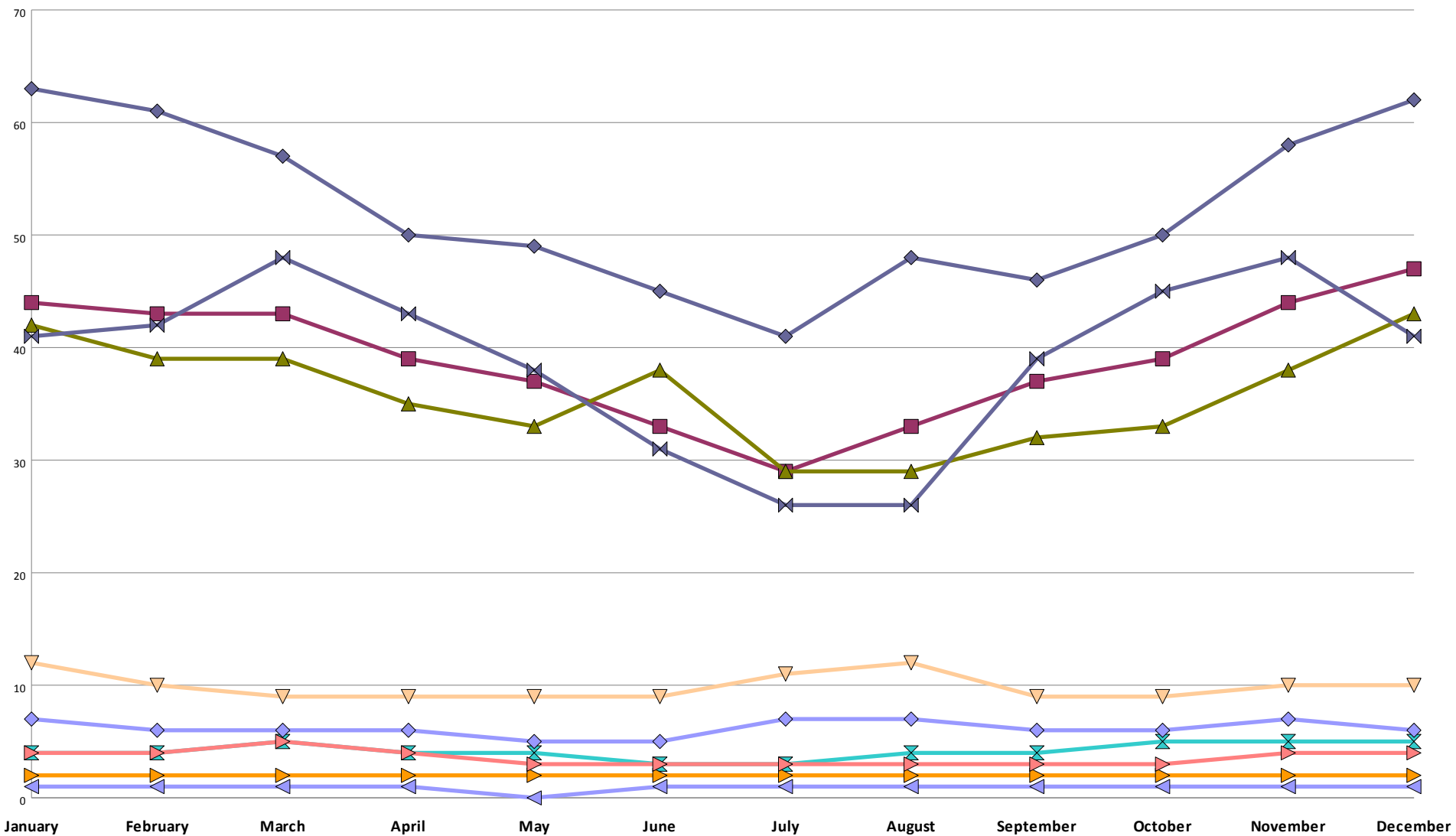
Średnie miesięczne udziały w rynku - Tele5 wszystkie dni prime time 18:30 - 22:30

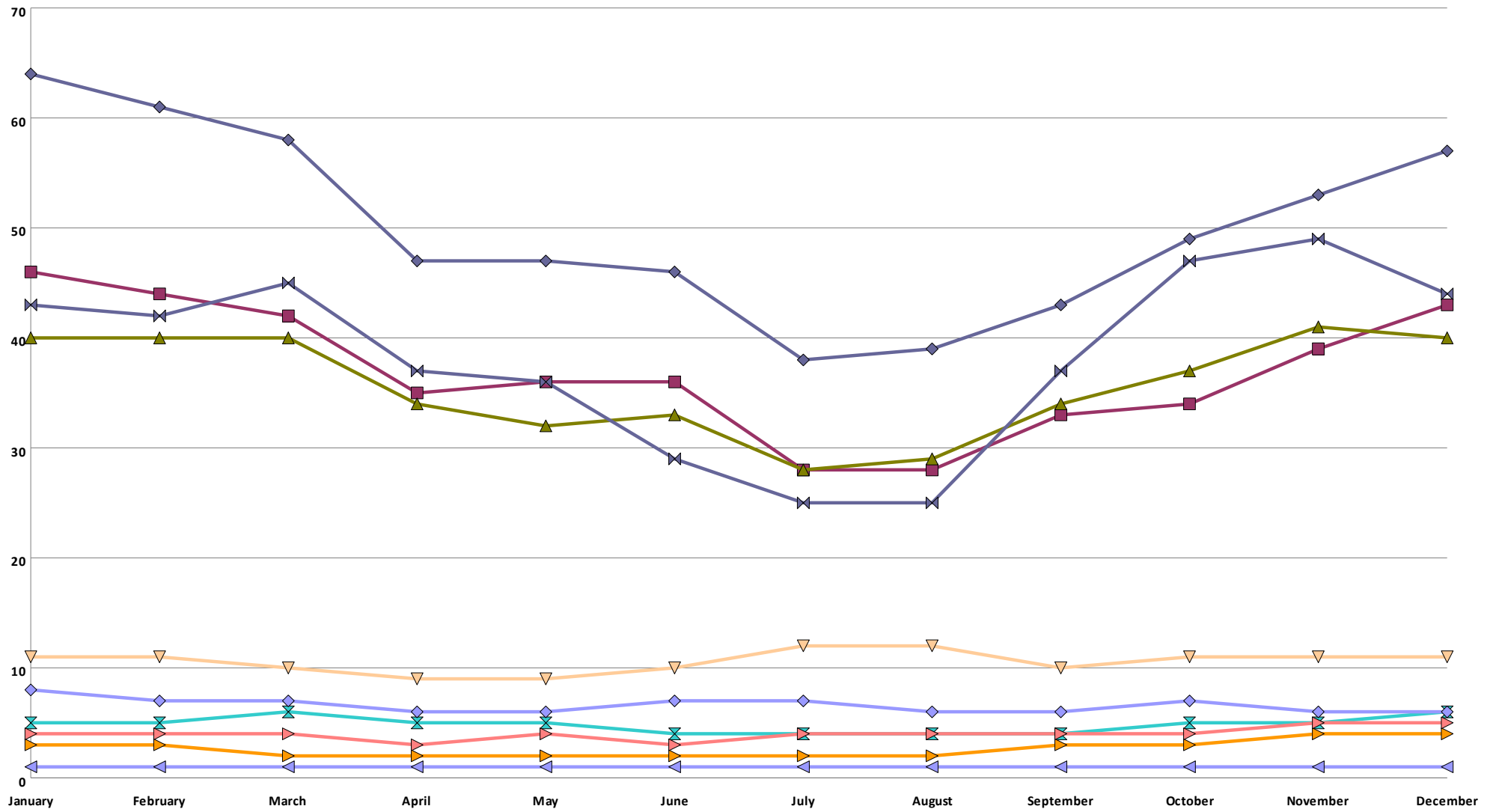


Średnie miesięczne udziały w rynku - TVN24 wszystkie dni prime time 18:30 - 22:30

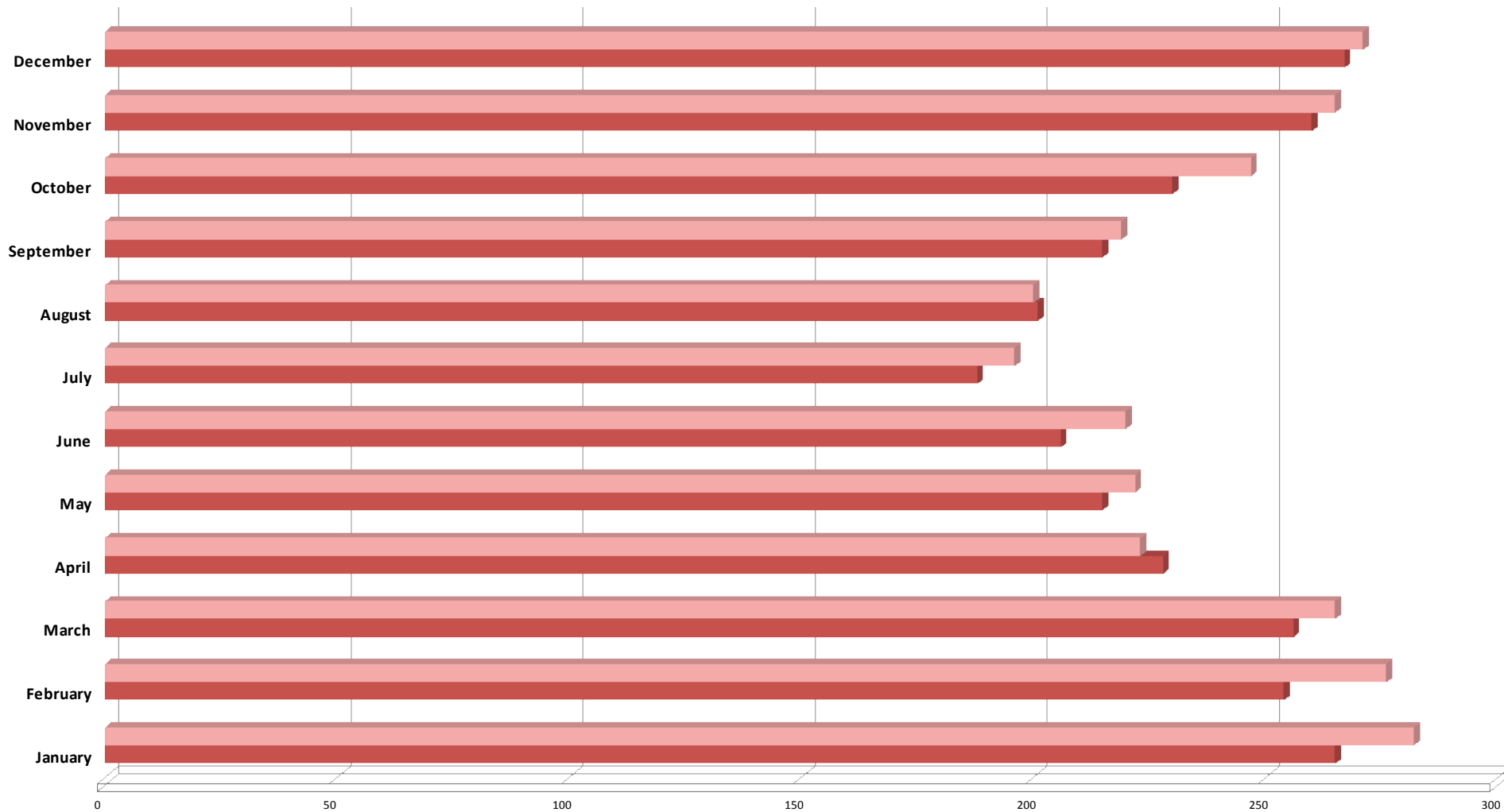


ATV - konsumpcja TV w roku 2008 (w minutach)

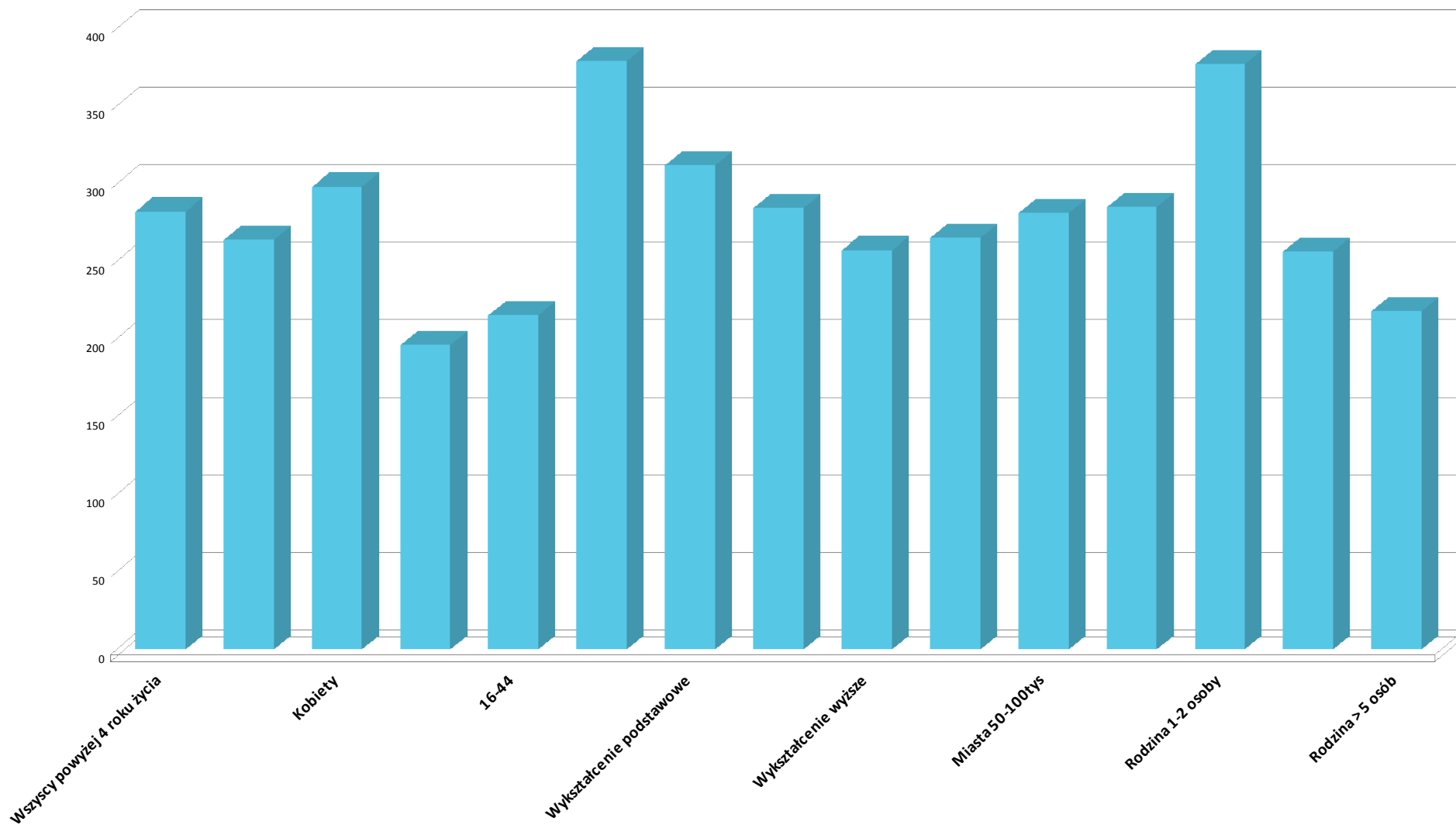




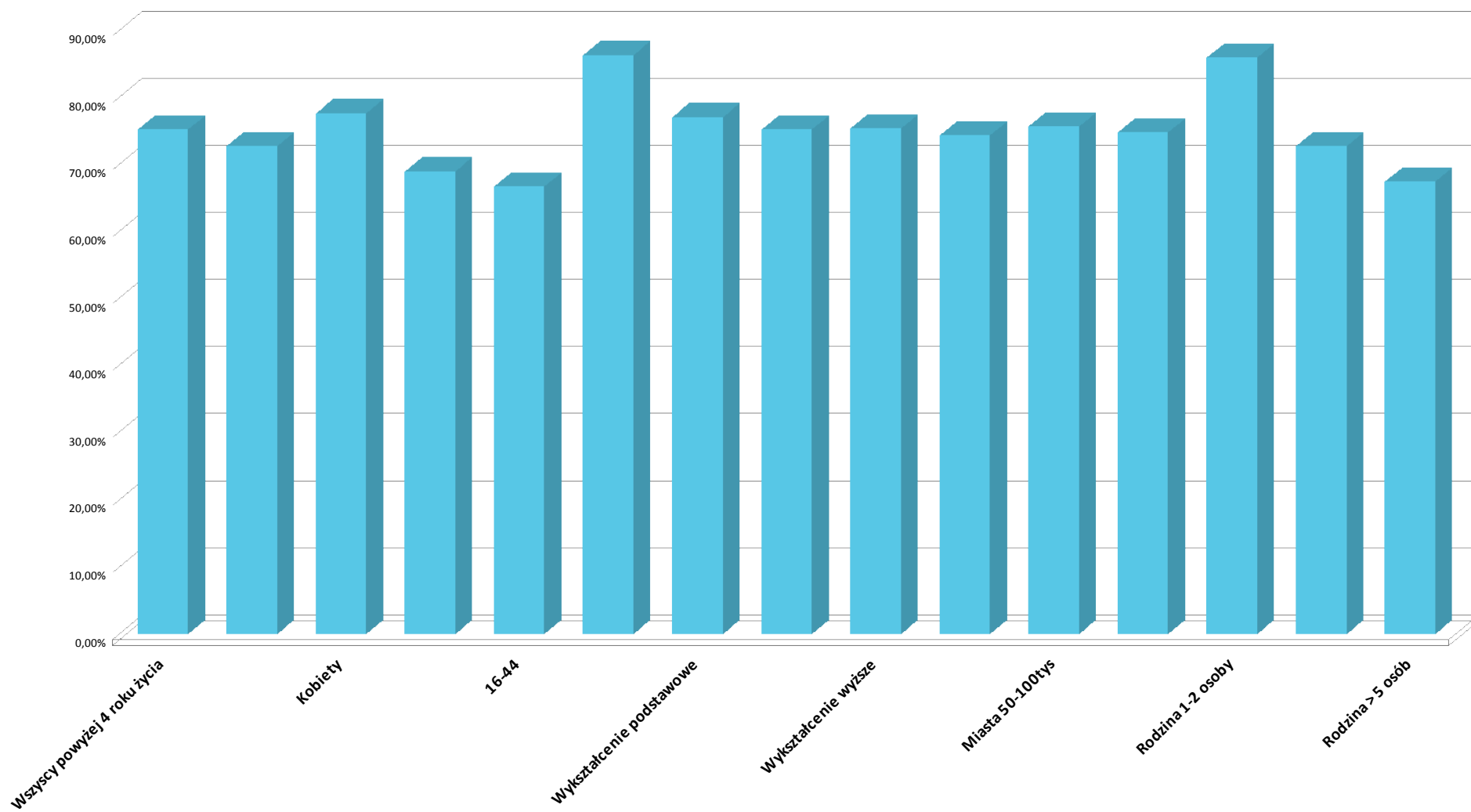
ATV - konsumpcja TV w Polsce (w minutach) w podziale na miesiące



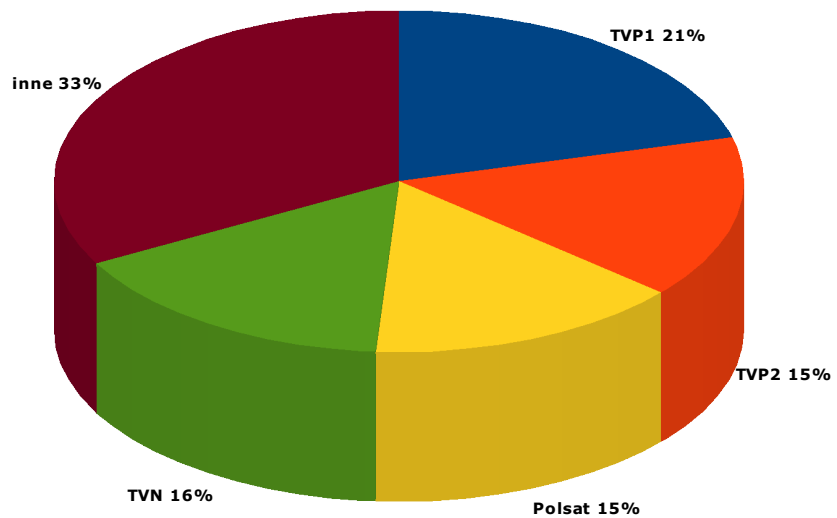
ATV - konsumpcja TV w 2009 roku według grup docelowych (w minutach)



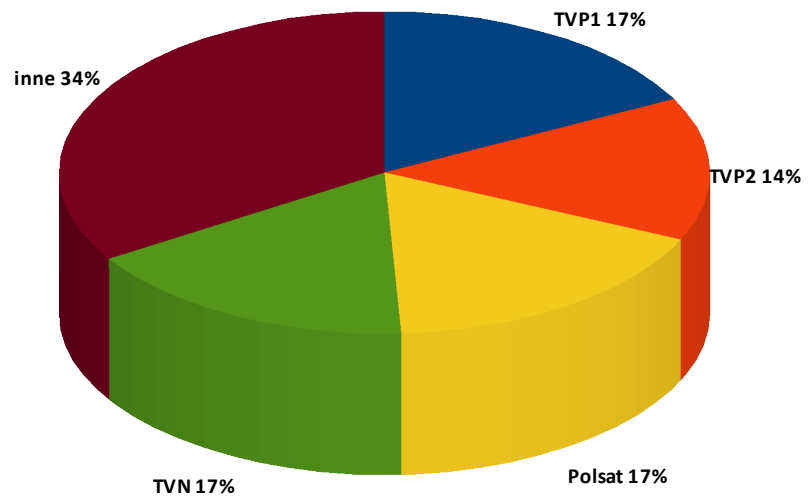
RCH - średni dzienny zasięg w 2009 roku według grup docelowych



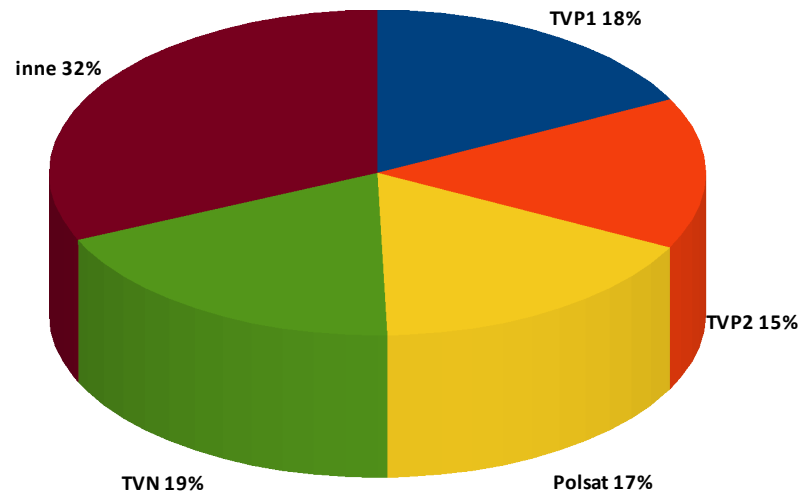
SHR% - grupa celowa: wszystkie osoby powyżej 4 roku życia



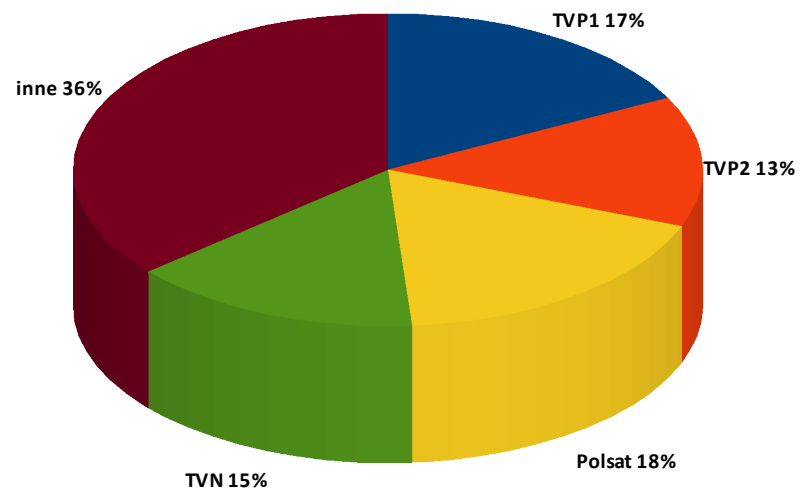
SHR% - grupa celowa: osoby w wieku 16-49



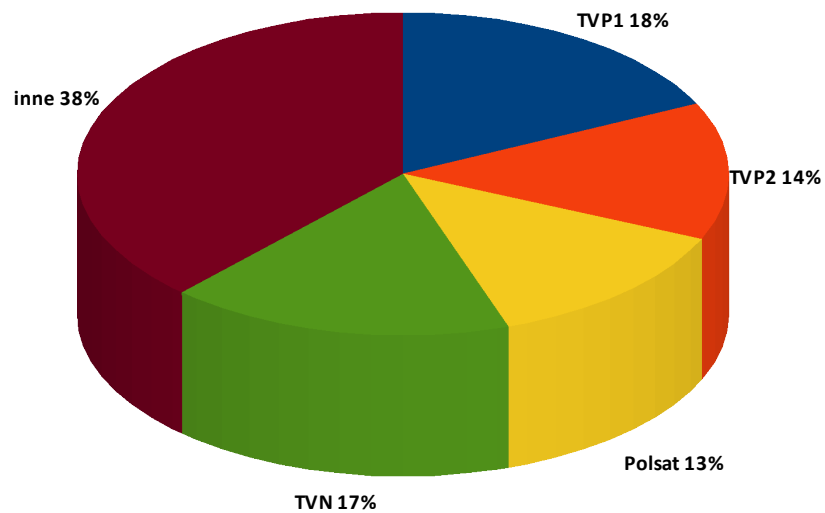
SHR% grupa celowa: kobiety 16-49



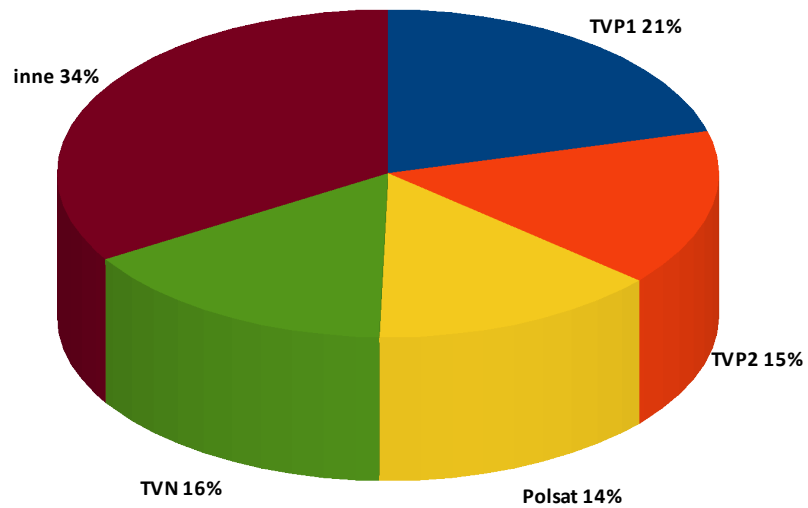
SHR% grupa celowa: mężczyźni 16-49



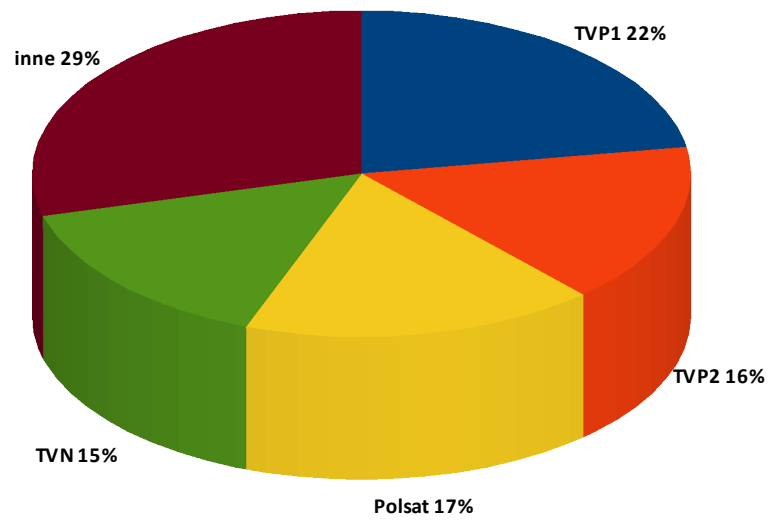
SHR% grupa celowa: dochód powyżej 2500 zł



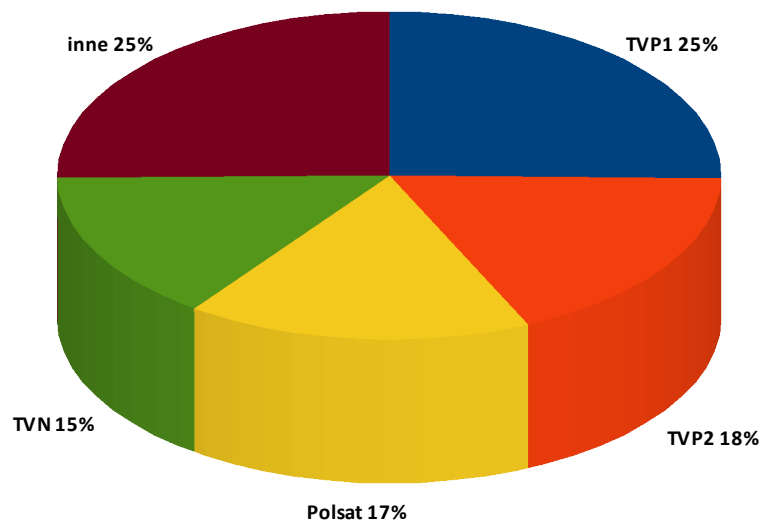
SHR% grupa celowa: dochód 1401-2500 zł



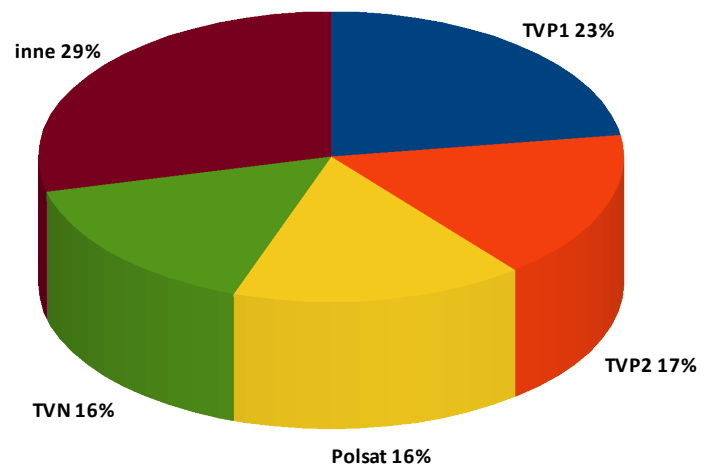
SHR% grupa celowa: 1001-1400 zł



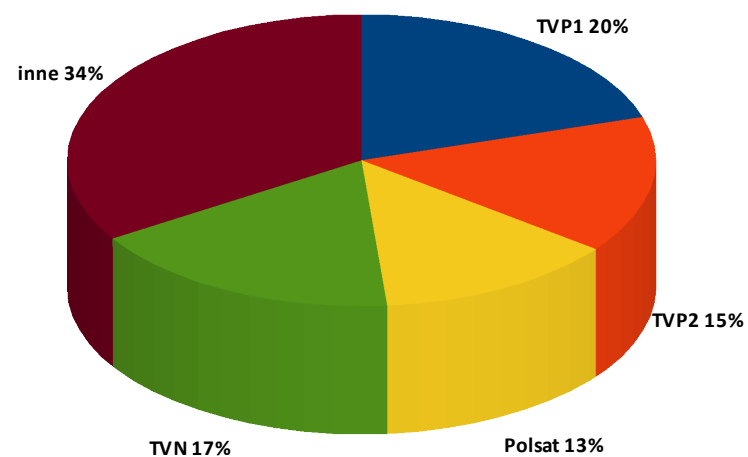
SHR% grupa celowa: dochód poniżej 1000 zł



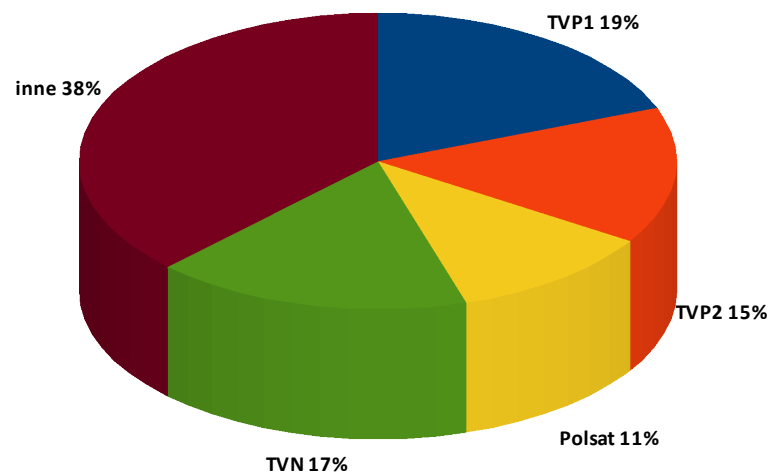
SHR% grupa celowa: wykształcenie podstawowe



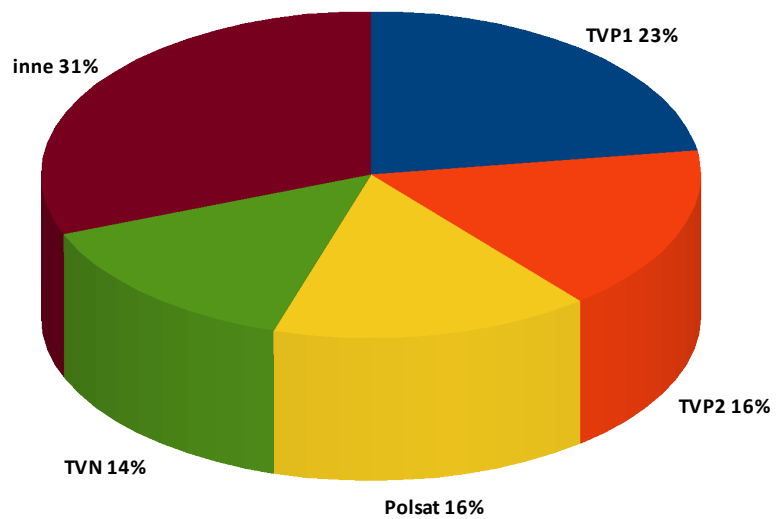
SHR% grupa celowa: wykształcenie średnie



SHR% grupa celowa: wykształcenie wyższe



SHR% grupa celowa: wsie, miasta do 100 tys.



SHR% grupa celowa: miasta powyżej 100 tys.

